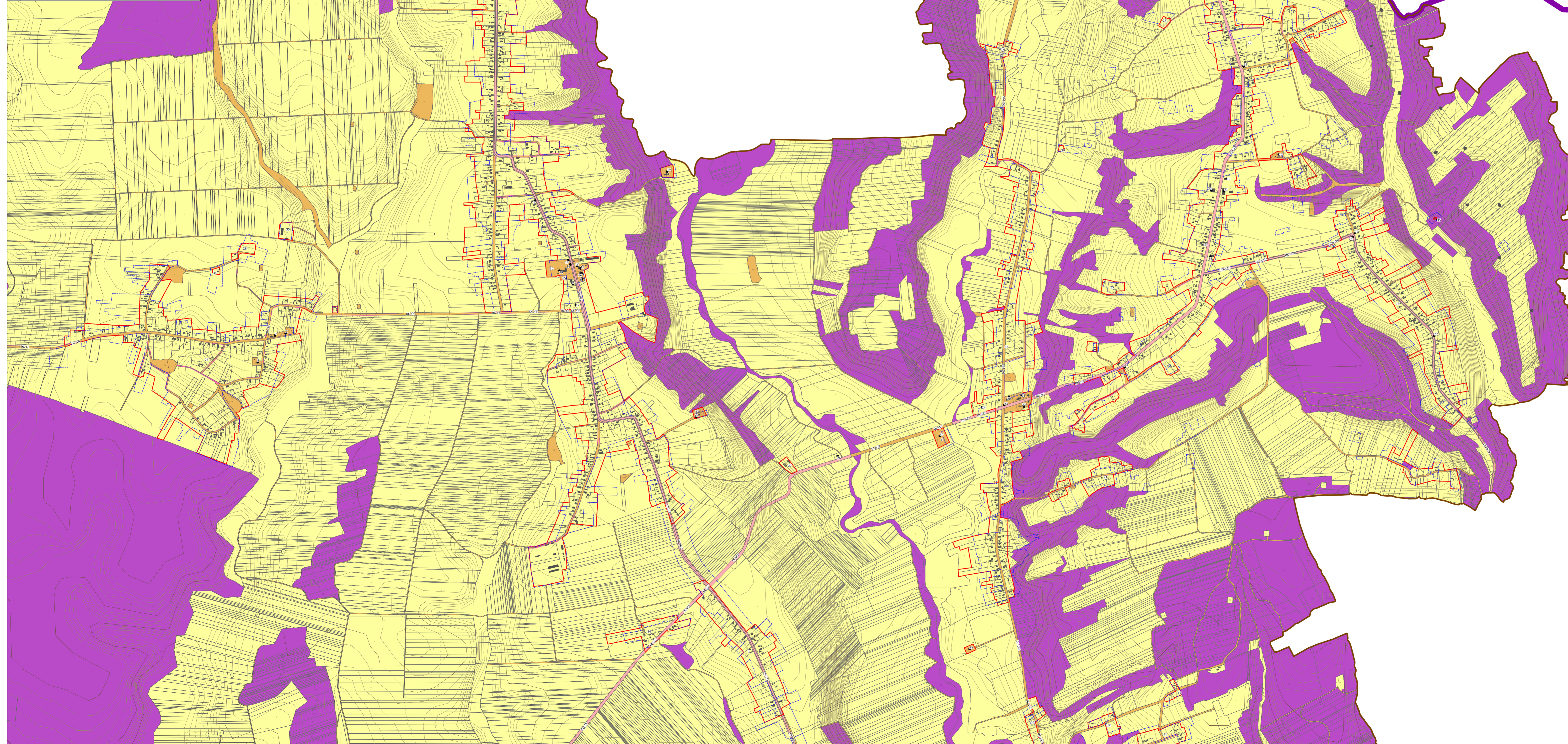
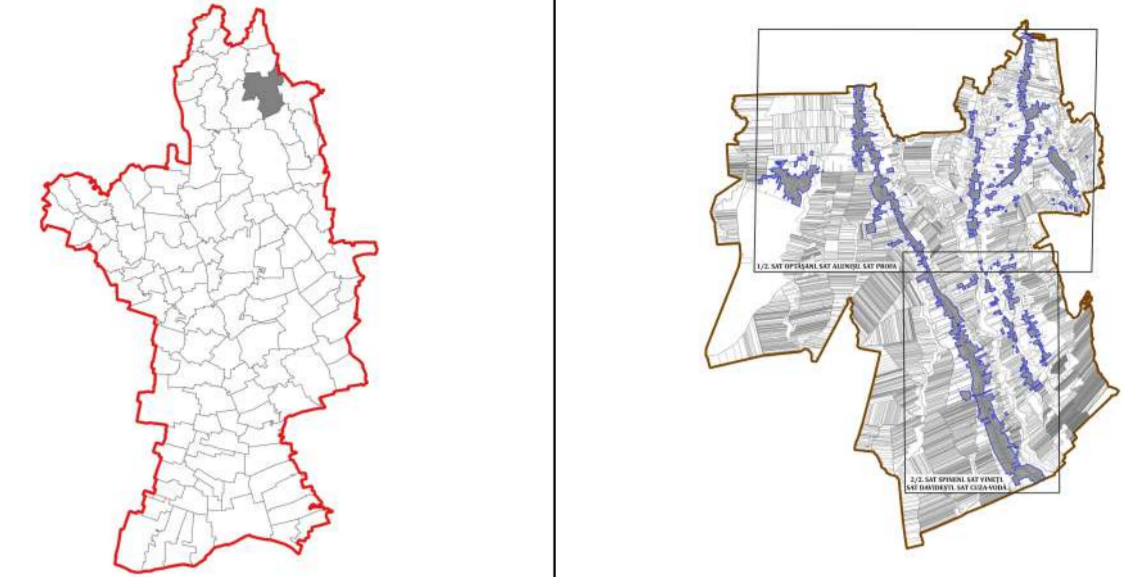


OBIECTIVE DE UTILITATE PUBLICĂ			
NR.	DENUMIRE		
1	BISERICA DE LEMN "CUVIOASA PARASCHIVA" - SAT OPTĂȘANI	29	GOSPODĂRIE DE APĂ - SAT PROFA
2	CIMITIR - SAT OPTĂȘANI	30	POSTA LEGATORIE DE ARTĂ - SAT PROFA
3	GOSPODĂRIE DE APĂ - SAT OPTĂȘANI	31	SPAȚII DEPOZITARE - SAT PROFA
4	POST TV SATAG - SAT ALUNIȘU	32	POST SEDIU PRIMĂRIE - SAT PROFA
5	STAȚIE CLORINARE - SAT ALUNIȘU	33	POST BAR - SAT PROFA
6	GOSPODĂRIE DE APĂ - SAT ALUNIȘU	34	FĂNTÂNĂ - SAT PROFA
7	BISERICA ADVENTISTA - SAT ALUNIȘU	35	BISERICA - SAT PROFA
8	ACTIVITATE COMERCIALĂ - SAT ALUNIȘU	36	STAȚIE EPURARE - SAT PROFA
9	TROIȚĂ - SAT ALUNIȘU	37	BIBLIOTECA COMUNALA - SAT SPINENI
10	MONUMENT DE FOR PUBLIC - SAT ALUNIȘU	38	SUCURSALA CEC BANK - SAT SPINENI
11	STAȚIE DE TRANSPORT PUBLIC - SAT ALUNIȘU	39	ACTIVITATE COMERCIALĂ - SAT SPINENI
12	CONSILIUL LOCAL COMUNA SPINENI - SAT ALUNIȘU	40	SEDIU POSTA - SAT SPINENI
13	PRIMĂRIA COMUNEI SPINENI - SAT ALUNIȘU	41	GRĂDINIȚĂ - SAT SPINENI
14	ȘCOALA GIMNAZIALĂ - SAT ALUNIȘU	42	STAȚIE DE TRANSPORT PUBLIC - SAT VINEȚI
15	SEDIU POLIȚIE - SAT ALUNIȘU	43	FARMACIE - SAT VINEȚI
16	CĂMIN CULTURAL - SAT ALUNIȘU	44	POSTA FARMACIE - SAT VINEȚI
17	POSTA MOARĂ - SAT ALUNIȘU	45	CENTRU DE ÎNGRIJIRE ȘI ASISTENȚĂ SOCIALĂ - SAT VINEȚI
18	BISERICA DE LEMN "CUVIOASA PARASCHIVA" - SAT ALUNIȘU	46	DEPOZIT MATERIALE CONSTRUCȚII - SAT VINEȚI
19	BISERICA "ADORMIREA MAICII DOMNULUI" - SAT ALUNIȘU	47	ACTIVITATE COMERCIALĂ - SAT VINEȚI
20	GRĂDINIȚĂ - SAT PROFA	48	BISERICA "ADORMIREA MAICII DOMNULUI" - SAT VINEȚI
21	ȘCOALA GENERALĂ - SAT PROFA	49	BISERICA "ADORMIREA MAICII DOMNULUI" - SAT VINEȚI
22	BISERICA "SFÂNTUL NICOLAE" - SAT PROFA	50	STAȚIE EPURARE - SAT VINEȚI
23	STAȚIE DE TRANSPORT PUBLIC - SAT PROFA	51	BISERICA - SAT CUZA VODĂ
24	TEREN DE SPORT - SAT PROFA	52	CIMITIR - SAT CUZA VODĂ
25	CIMITIR - SAT PROFA	53	GOSPODĂRIE DE APĂ - SAT CUZA VODĂ
26	STAȚIE PETROM/OMV SAT PROFA	54	BISERICA "DUMINICA TUTUROR SFÎNȚILOR" - SAT CUZA VODĂ
27	TROIȚĂ - SAT PROFA	55	CIMITIR - SAT CUZA VODĂ
28	ACTIVITATE COMERCIALĂ - SAT PROFA		



P U G COMUNA SPINENI JUDEȚUL OLT

PLANȘA 5.0 REGLEMENTĂRI URBANISTICE. REGIM JURIDIC. SAT OPTĂȘANI, SAT ALUNIȘU, SAT PROFA



LEGENDĂ

LIMITE

- LIMITĂ JUDEȚEANĂ
- LIMITĂ UNITĂȚII ADMINISTRATIV TERITORIALE
- LIMITĂ INTRAVILAN EXISTENT
- LIMITĂ INTRAVILAN PROPUȘ

PROPRIETATE ASUPRA TERENURILOR

- DOMENIUL PUBLIC SAU PRIVAT DE INTERES NAȚIONAL
- DOMENIUL PUBLIC SAU PRIVAT DE INTERES JUDEȚEAN
- DOMENIUL PUBLIC SAU PRIVAT DE INTERES LOCAL
- DOMENIUL PRIVAT (AL PERSOANELOR FIZICE SAU JURIDICE)

CIRCULAȚIA TERENURILOR

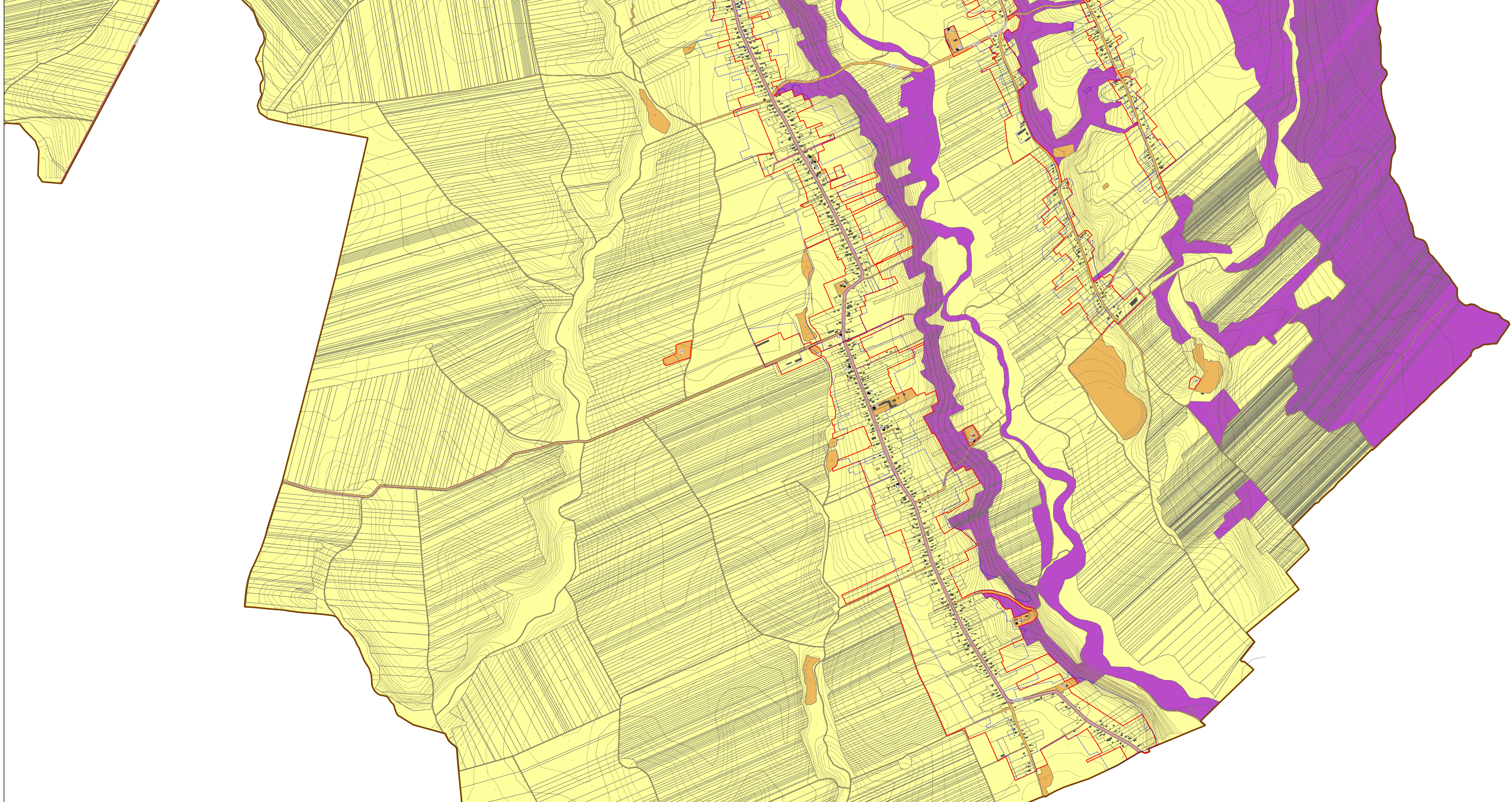
- TERENURI PROPRIETĂȚI PRIVATE PROPUȘE A FI TRECUTE ÎN DOMENIUL PUBLIC

(TERENURI NECESARE PENTRU LĂRGIREA MODERNIZAREA CIRCULAȚIILOR RUTIERE EXISTENTE, CONFORM PROFILURILOR PROPUȘE ÎN PLANȘA 4.0 REGLEMENTĂRI URBANISTICE. CĂI DE COMUNICAȚIE.)

NOTĂ: Pentru întocmirea prezentei planșe au fost folosite datele puse la dispoziție de Primăria Albești, județul Ialomița. Proiectantul își asumă dreptul de a se baza pe aceste informații și de a le considera complete și corecte, fără a avea obligația de a le verifica exactitatea și complexitatea. Proiectantul nu își asumă responsabilitatea pentru corectitudinea și exactitatea datelor preluate.

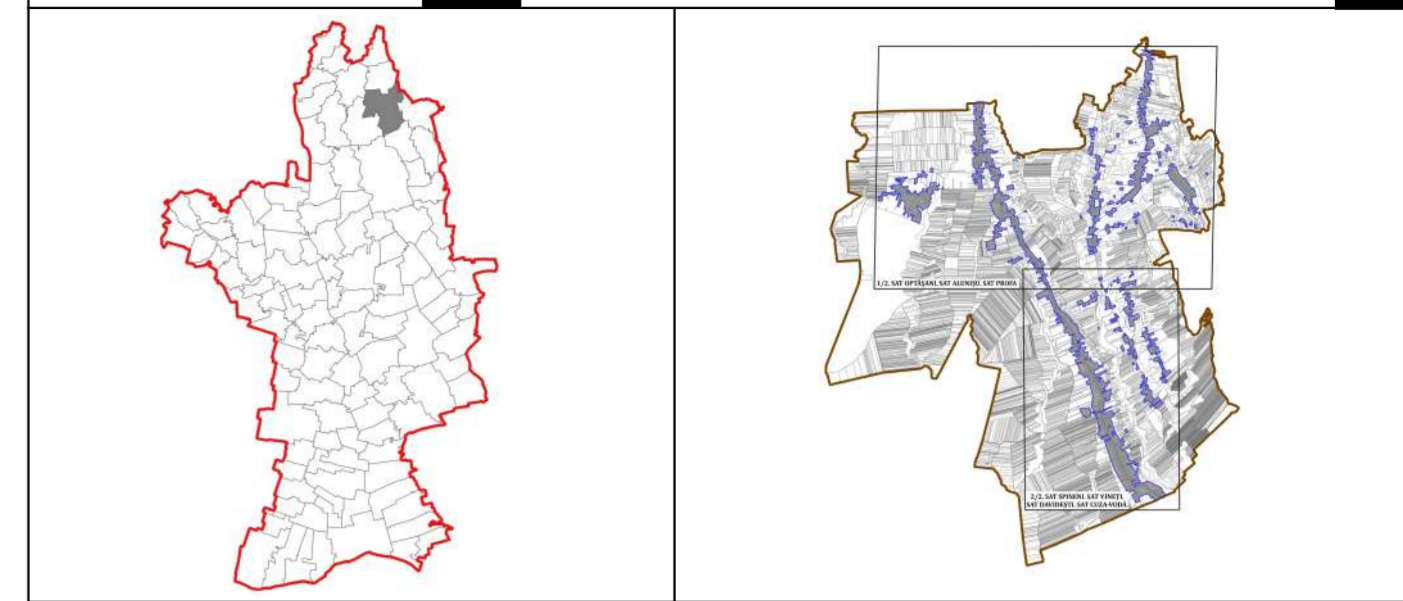
PROIECTANT GENERAL: URBAN OPEN GIS S.R.L.			BENEFICIAR COMUNA SPINENI, JUDEȚUL OLT	
			DENUMIRE PROIECT ACTUALIZARE PLAN URBANISTIC GENERAL Comuna Spineni, Județul Olt	
ȘEF PROIECT	Urb. Georgiana PIRVU			DENUMIRE PLANȘA REGLEMENTĂRI URBANISTICE. REGIM JURIDIC. SAT OPTĂȘANI, SAT ALUNIȘU, SAT PROFA
PROIECTAT/DESENAT	Urb. Bianca VOCHINA Urb. Vlad DOBRESCU			
PROIECT DU 19	FAZA P.U.G.	PLANȘA 5.0	DATA IULIE 2024	SCARA 1:10.000

OBIECTIVE DE UTILITATE PUBLICĂ		
NR.	DENUMIRE	
1	BISERICA DE LEMN "CUVIOASA PARASCHIVA" - SAT OPTĂȘANI	29
2	CIMITIR - SAT OPTĂȘANI	30
3	GOSPODĂRIE DE APĂ - SAT OPTĂȘANI	31
4	POST TV SATAG - SAT ALUNIȘU	32
5	STAȚIE CLORINARE - SAT ALUNIȘU	33
6	GOSPODĂRIE DE APĂ - SAT ALUNIȘU	34
7	BISERICA ADVENTISTA - SAT ALUNIȘU	35
8	ACTIVITATE COMERCIALĂ - SAT ALUNIȘU	36
9	TROIȚĂ - SAT ALUNIȘU	37
10	MONUMENT DE FOR PUBLIC - SAT ALUNIȘU	38
11	STAȚIE DE TRANSPORT PUBLIC - SAT ALUNIȘU	39
12	CONSILIUL LOCAL COMUNA SPINENI - SAT ALUNIȘU	40
13	PRIMĂRIA COMUNEI SPINENI - SAT ALUNIȘU	41
14	ȘCOALA GIMNAZIALĂ - SAT ALUNIȘU	42
15	SEDIU POLIȚIE - SAT ALUNIȘU	43
16	CĂMIN CULTURAL - SAT ALUNIȘU	44
17	POSTA MOARĂ - SAT ALUNIȘU	45
18	BISERICA "DORMIREA MAICII DOMNULUI" - SAT ALUNIȘU	46
19	BISERICA "DORMIREA MAICII DOMNULUI" - SAT ALUNIȘU	47
20	GRĂDINIȚĂ - SAT PROFA	48
21	ȘCOALA GENERALĂ - SAT PROFA	49
22	BISERICA "SFÂNTUL NICOLAE" - SAT PROFA	50
23	STAȚIE DE TRANSPORT PUBLIC - SAT PROFA	51
24	TEREN DE SPORT - SAT PROFA	52
25	CIMITIR - SAT PROFA	53
26	STAȚIE PETROM/OMV SAT PROFA	54
27	TROIȚĂ - SAT PROFA	55
28	ACTIVITATE COMERCIALĂ - SAT PROFA	
29	GOSPODĂRIE DE APĂ - SAT PROFA	
30	POSTA LEGATORIE DE ARTĂ - SAT PROFA	
31	SPAȚII DEPOZITARE - SAT PROFA	
32	POST SEDIU PRIMĂRIE - SAT PROFA	
33	POST BAR - SAT PROFA	
34	FĂNTĂNĂ - SAT PROFA	
35	BISERICA - SAT PROFA	
36	STAȚIE EPURARE - SAT PROFA	
37	BIBLIOTECA COMUNALA - SAT SPINENI	
38	SUCURSALA CEC BANK - SAT SPINENI	
39	ACTIVITATE COMERCIALĂ - SAT SPINENI	
40	SEDIU POSTĂ - SAT SPINENI	
41	GRĂDINIȚĂ - SAT SPINENI	
42	STAȚIE DE TRANSPORT PUBLIC - SAT VINEȚI	
43	FARMACIE - SAT VINEȚI	
44	POSTA FARMACIE - SAT VINEȚI	
45	CENTRU DE ÎNGRIJIRE ȘI ASISTENȚĂ SOCIALĂ - SAT VINEȚI	
46	DEPOZIT MATERIALE CONSTRUCȚII - SAT VINEȚI	
47	ACTIVITATE COMERCIALĂ - SAT VINEȚI	
48	BISERICA "DORMIREA MAICII DOMNULUI" - SAT VINEȚI	
49	BISERICA "DORMIREA MAICII DOMNULUI" - SAT VINEȚI	
50	STAȚIE EPURARE - SAT VINEȚI	
51	BISERICA - SAT CUZA VODĂ	
52	CIMITIR - SAT CUZA VODĂ	
53	GOSPODĂRIE DE APĂ - SAT CUZA VODĂ	
54	BISERICA "DUMINICA TUTUROR SFÎNȚILOR" - SAT CUZA VODĂ	
55	CIMITIR - SAT CUZA VODĂ	



P U G COMUNA SPINENI JUDEȚUL OLT

PLANȘA 5.0



LEGENDĂ

- LIMITE**
- LIMITĂ JUDEȚEANĂ
 - LIMITĂ UNITĂȚII ADMINISTRATIV TERITORIALE
 - LIMITĂ INTRAVILAN EXISTENT
 - LIMITĂ INTRAVILAN PROPUȘ

- PROPRIETATE ASUPRA TERENURILOR**
- DOMENIUL PUBLIC SAU PRIVAT DE INTERES NAȚIONAL
 - DOMENIUL PUBLIC SAU PRIVAT DE INTERES JUDEȚEAN
 - DOMENIUL PUBLIS SAU PRIVAT DE INTERES LOCAL
 - DOMENIUL PRIVAT (AL PERSOANELOR FIZICE SAU JURIDICE)

- CIRCULAȚIA TERENURILOR**
- TERENURI PROPRIETĂȚI PRIVATE PROPUSE A FI TRECUTE ÎN DOMENIUL PUBLIC

(TERENURI NECESARE PENTRU LĂRGIREA MODERNIZAREA CIRCULAȚIILOR RUTIERE EXISTENTE, CONFORM PROFILURILOR PROPUSE ÎN PLANȘA 4.0 REGLEMENTĂRI URBANISTICE. CĂI DE COMUNICAȚIE.)

NOTĂ: Pentru întocmirea prezentei planșe au fost folosite datele puse la dispoziție de Primăria Albești, județul Ialomița. Proiectantul își asumă dreptul de a se baza pe aceste informații și de a le considera complete și corecte, fără a avea obligația de a le verifica exactitatea și complexitatea. Proiectantul nu își asumă responsabilitatea pentru corectitudinea și exactitatea datelor preluate.

PROIECTANT GENERAL: IURBAN OPEN GIS S.R.L.			BENEFICIAR COMUNA SPINENI, JUDEȚUL OLT	
			DENUMIRE PROIECT ACTUALIZARE PLAN URBANISTIC GENERAL Comuna Spineni, Județul Olt	
ȘEF PROIECT	Urb. Georgiana PIRVU			
PROIECTAT/DESENAT	Urb. Bianca VOCHINA Urb. Vlad DOBRESCU			
PROIECT DU 19	FAZA P.U.G.	PLANȘA 5.0	DATA IULIE 2024	SCĂRA 1:10.000