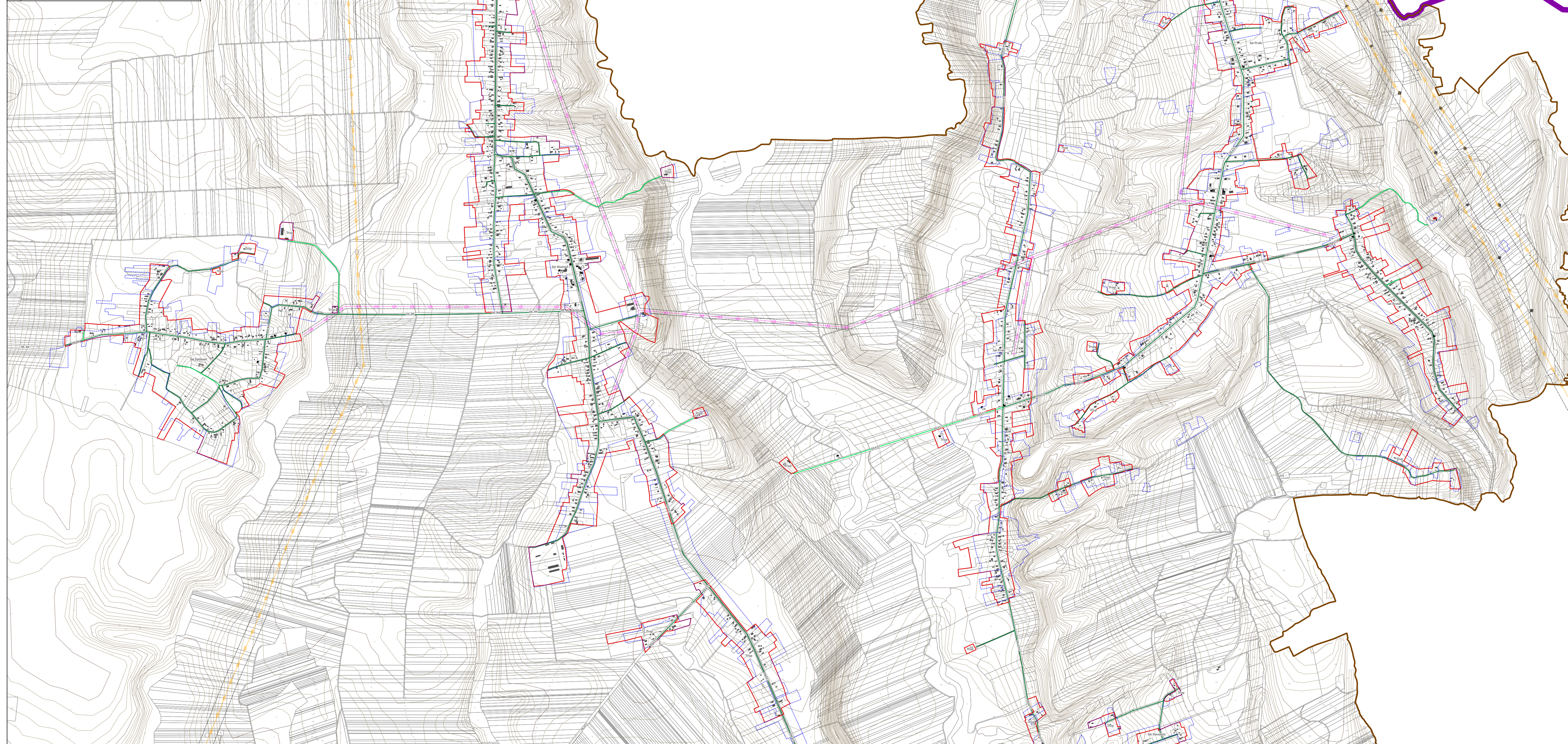


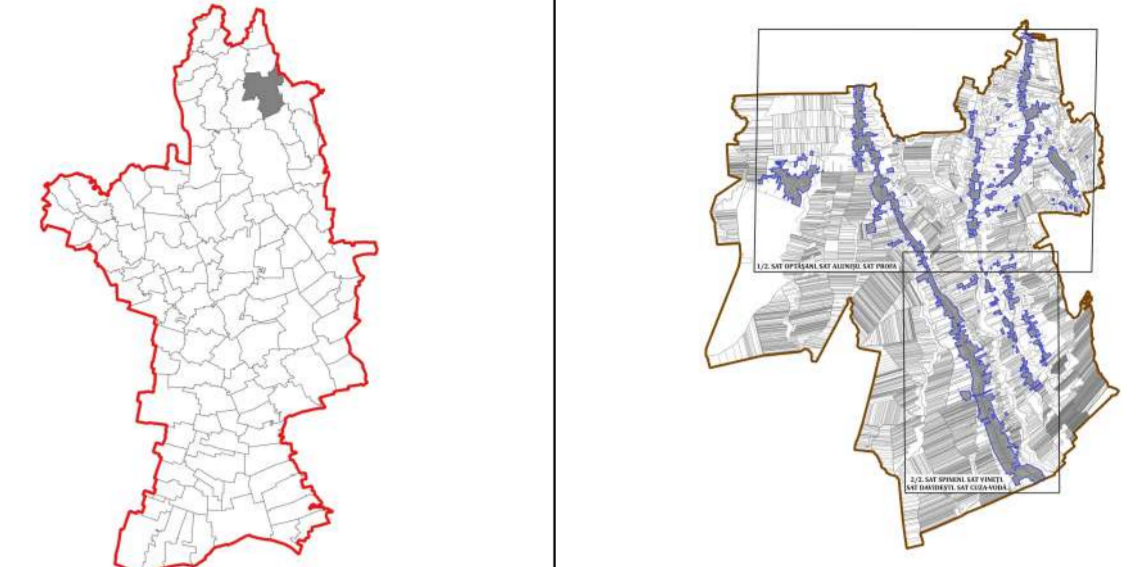
OBIECTIVE DE UTILITATE PUBLICĂ			
NR.	DENUMIRE		
1	BISERICA DE LEMN "CUVIOASA PARASCHIVA" - SAT OPTĂȘANI	29	GOSPODĂRIE DE APA - SAT PROFA
2	CIMITIR - SAT OPTĂȘANI	30	POSTA LEGATORIE DE ARTA - SAT PROFA
3	GOSPODĂRIE DE APĂ - SAT OPTĂȘANI	31	SPAȚII DEPOZITARE - SAT PROFA
4	POST TV SATAG - SAT ALUNIȘU	32	POST SEDIU PRIMĂRIE - SAT PROFA
5	STAȚIE CLORINARE - SAT ALUNIȘU	33	POST BAR - SAT PROFA
6	GOSPODĂRIE DE APĂ - SAT ALUNIȘU	34	FĂNTÂNĂ - SAT PROFA
7	BISERICA ADVENTISTA - SAT ALUNIȘU	35	BISERICA - SAT PROFA
8	ACTIVITATE COMERCIALĂ - SAT ALUNIȘU	36	STAȚIE EPURARE - SAT PROFA
9	TROIȚĂ - SAT ALUNIȘU	37	BIBLIOTECA COMUNALA - SAT SPINENI
10	MONUMENT DE FOR PUBLIC - SAT ALUNIȘU	38	SUCURSALA CEC BANK - SAT SPINENI
11	STAȚIE DE TRANSPORT PUBLIC - SAT ALUNIȘU	39	ACTIVITATE COMERCIALA - SAT SPINENI
12	CONSILIUL LOCAL COMUNA SPINENI - SAT ALUNIȘU	40	SEDIU POSTA - SAT SPINENI
13	PRIMĂRIA COMUNEI SPINENI - SAT ALUNIȘU	41	GRĂDINIȚĂ - SAT SPINENI
14	ȘCOALA GIMNAZIALĂ - SAT ALUNIȘU	42	STAȚIE DE TRANSPORT PUBLIC - SAT VINEȚI
15	SEDIU POLIȚIE - SAT ALUNIȘU	43	FARMACIE - SAT VINEȚI
16	CĂMIN CULTURAL - SAT ALUNIȘU	44	FOSTA FARMACIE - SAT VINEȚI
17	FOSTA MOARĂ - SAT ALUNIȘU	45	CENTRU DE ÎNGRIJIRE ȘI ASISTENȚĂ SOCIALĂ - SAT VINEȚI
18	BISERICA "ADORMIREA MAICII DOMNULUI" - SAT ALUNIȘU	46	DEPOZIT MATERIALE CONSTRUCȚII - SAT VINEȚI
19	BISERICA "ADORMIREA MAICII DOMNULUI" - SAT ALUNIȘU	47	ACTIVITATE COMERCIALĂ - SAT VINEȚI
20	GRĂDINIȚĂ - SAT PROFA	48	BISERICA "ADORMIREA MAICII DOMNULUI" - SAT VINEȚI
21	ȘCOALA GENERALA - SAT PROFA	49	BISERICA "ADORMIREA MAICII DOMNULUI" - SAT VINEȚI
22	BISERICA "SFÂNTUL NICOLAE" - SAT PROFA	50	STAȚIE EPURARE - SAT VINEȚI
23	STAȚIE DE TRANSPORT PUBLIC - SAT PROFA	51	BISERICA - SAT CUZA VODĂ
24	TEREN DE SPORT - SAT PROFA	52	CIMITIR - SAT CUZA VODĂ
25	CIMITIR - SAT PROFA	53	GOSPODĂRIE DE APĂ - SAT CUZA VODĂ
26	STAȚIE PETROM/OMV SAT PROFA	54	BISERICA "DUMINICA TUTUROR SFINȚILOR" - SAT CUZA VODĂ
27	TROIȚĂ - SAT PROFA	55	CIMITIR - SAT CUZA VODĂ
28	ACTIVITATE COMERCIALĂ - SAT PROFA		



P U G COMUNA SPINENI JUDEȚUL OLT

PLANSA 4.3

REGLEMENTĂRI URBANISTICE. ALIMENTARE ENERGIE ELECTRICĂ. SAT OPTĂȘANI, SAT ALUNIȘU, SAT PROFA



LEGENDĂ

LIMITE

- LIMITĂ JUDEȚEANĂ
- LIMITĂ UNITĂȚI ADMINISTRATIV TERITORIALE
- LIMITĂ INTRAVILAN EXISTENT
- LIMITĂ INTRAVILAN PROPUȘ

REȚELE EDILITARE

- REȚEA DE ALIMENTARE CU ENERGIE ELECTRICĂ EXISTENTĂ
- REȚEA DE ALIMENTARE CU ENERGIE ELECTRICĂ PROPUȘĂ PRIN PUG
- LEA 400kW
- LEA 220kW
- LEA 20kW
- ZONE DE PROTECȚIE ȘI SIGURANȚĂ PENTRU LEA

Notă: Pentru obiective de interes public se propune alimentarea acestora din surse regenerabile (ex: prin utilizarea panourilor solare).

PROIECTANT GENERAL: URBAN OPEN GIS S.R.L.



BENEFICIAR
COMUNA SPINENI, JUDEȚUL OLT

DENUMIRE PROIECT
ACTUALIZARE PLAN URBANISTIC GENERAL
Comuna Spineni, Județul Olt

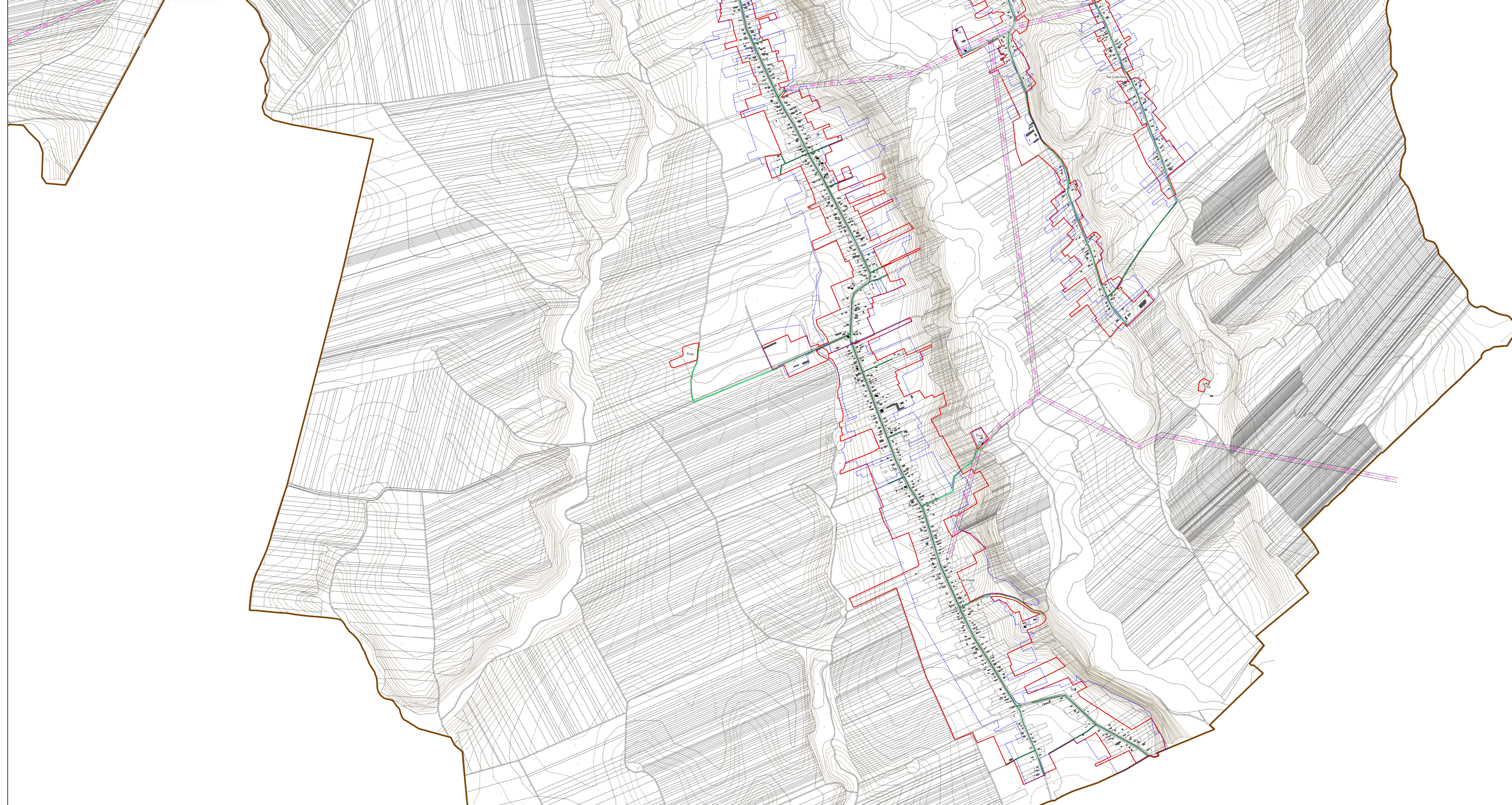
ȘEF PROIECT: Urb. Georgiana PIRVU

PROIECTAT/DESENAT: Urb. Bianca VOCHINA, Urb. Vlad DOBRESCU

DENUMIRE PLANȘĂ
REGLEMENTĂRI URBANISTICE. ENERGIE ELECTRICĂ. SAT OPTĂȘANI, SAT ALUNIȘU, SAT PROFA

PROIECT DU 19	FAZA P.U.G.	PLANȘA 4.3	DATA IULIE 2024	SCARA 1:10.000
---------------	-------------	------------	-----------------	----------------

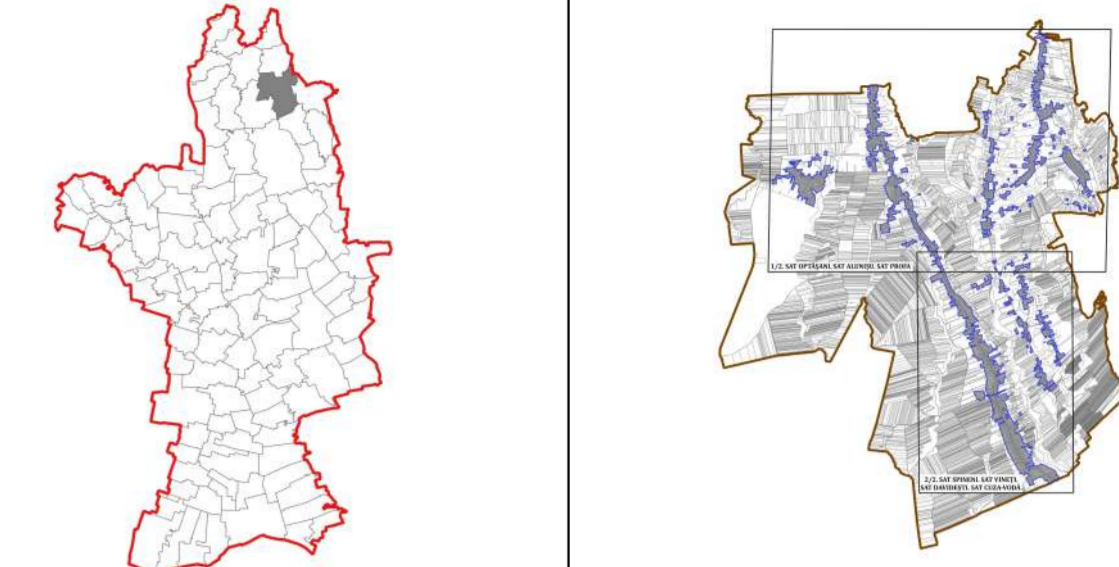
OBIECTIVE DE UTILITATE PUBLICĂ	
NR.	DENUMIRE
1	BISERICA DE LEMN "CUVIOASA PARASCHIVA" - SAT OPTĂȘANI
2	CIMITIR - SAT OPTĂȘANI
3	GOSPODĂRIE DE APĂ - SAT OPTĂȘANI
4	POST TV SATAG - SAT ALUNIȘU
5	STAȚIE CLORINARE - SAT ALUNIȘU
6	GOSPODĂRIE DE APĂ - SAT ALUNIȘU
7	BISERICA ADVENTISTA - SAT ALUNIȘU
8	ACTIVITATE COMERCIALĂ - SAT ALUNIȘU
9	TROIȚĂ - SAT ALUNIȘU
10	MONUMENT DE FOR PUBLIC - SAT ALUNIȘU
11	STAȚIE DE TRANSPORT PUBLIC - SAT ALUNIȘU
12	CONSILIUL LOCAL COMUNA SPINENI - SAT ALUNIȘU
13	PRIMĂRIA COMUNEI SPINENI - SAT ALUNIȘU
14	ȘCOALA GIMNAZIALĂ - SAT ALUNIȘU
15	SEDIU POLIȚIE - SAT ALUNIȘU
16	CĂMIN CULTURAL - SAT ALUNIȘU
17	POSTA MOARĂ - SAT ALUNIȘU
18	BISERICA DE LEMN "CUVIOASA PARASCHIVA" - SAT ALUNIȘU
19	BISERICA "ADORMIREA MAICII DOMNULUI" - SAT ALUNIȘU
20	GRĂDINIȚĂ - SAT PROFA
21	ȘCOALA GENERALĂ - SAT PROFA
22	BISERICA "SFÂNTUL NICOLAE" - SAT PROFA
23	STAȚIE DE TRANSPORT PUBLIC - SAT PROFA
24	TEREN DE SPORT - SAT PROFA
25	CIMITIR - SAT PROFA
26	STAȚIE PETROM/OMV SAT PROFA
27	TROIȚĂ - SAT PROFA
28	ACTIVITATE COMERCIALĂ - SAT PROFA
29	GOSPODĂRIE DE APĂ - SAT PROFA
30	POSTA LEGATORIE DE ARTĂ - SAT PROFA
31	SPAȚII DEPOZITARE - SAT PROFA
32	POST SEDIU PRIMĂRIE - SAT PROFA
33	POST BAR - SAT PROFA
34	FĂNTÂNĂ - SAT PROFA
35	BISERICA - SAT PROFA
36	STAȚIE EPURARE - SAT PROFA
37	BIBLIOTECA COMUNALA - SAT SPINENI
38	SUCURSALA CEC BANK - SAT SPINENI
39	ACTIVITATE COMERCIALĂ - SAT SPINENI
40	SEDIU POSTĂ - SAT SPINENI
41	GRĂDINIȚĂ - SAT SPINENI
42	STAȚIE DE TRANSPORT PUBLIC - SAT VINEȚI
43	FARMACIE - SAT VINEȚI
44	POSTA FARMACIE - SAT VINEȚI
45	CENTRU DE ÎNGRIJIRE ȘI ASISTENȚĂ SOCIALĂ - SAT VINEȚI
46	DEPOZIT MATERIALE CONSTRUCȚII - SAT VINEȚI
47	ACTIVITATE COMERCIALĂ - SAT VINEȚI
48	BISERICA "ADORMIREA MAICII DOMNULUI" - SAT VINEȚI
49	BISERICA "ADORMIREA MAICII DOMNULUI" - SAT VINEȚI
50	STAȚIE EPURARE - SAT VINEȚI
51	BISERICA - SAT CUZA VODĂ
52	CIMITIR - SAT CUZA VODĂ
53	GOSPODĂRIE DE APĂ - SAT CUZA VODĂ
54	BISERICA "DUMINICA TUTUROR SFÎNȚILOR" - SAT CUZA VODĂ
55	CIMITIR - SAT CUZA VODĂ



P U G COMUNA SPINENI JUDEȚUL OLT

PLANSA 4.3

REGLEMENTĂRI URBANISTICE. ALIMENTARE ENERGIE ELECTRICĂ. SAT SPINENI. SAT VINEȚI. SAT DAVIDEȘTI. SAT CUZA-VODĂ



LEGENDĂ

LIMITE

- LIMITĂ JUDEȚEANĂ
- LIMITĂ UNITĂȚI ADMINISTRATIV TERITORIALE
- LIMITĂ INTRAVILAN EXISTENT
- LIMITĂ INTRAVILAN PROPUȘ

REȚELE EDILITARE

- REȚEA DE ALIMENTARE CU ENERGIE ELECTRICĂ EXISTENTĂ
- REȚEA DE ALIMENTARE CU ENERGIE ELECTRICĂ PROPUȘĂ PRIN PUG
- LEA 400kW
- LEA 220kW
- LEA 20kW
- ZONE DE PROTECȚIE ȘI SIGURANȚĂ PENTRU LEA

Notă: Pentru obiectivele de interes public se propune alimentarea acestora din surse regenerabile (ex: prin utilizarea panourilor solare).

PROIECTANT GENERAL: IURBAN OPEN GIS S.R.L.



SEF PROIECT: Urb. Georgiana PIRVU
 PROIECTAT/DESENAT: Urb. Bianca VOCHINA
 Urb. Vlad DOBRESCU

PROIECT DU 19 FAZA P.U.G. PLANȘA 4.3

BENEFICIAR COMUNA SPINENI, JUDEȚUL OLT

DENUMIRE PROIECT ACTUALIZARE PLAN URBANISTIC GENERAL Comuna Spineni, Județul Olt



DĂTA IULIE 2024

DENUMIRE PLANȘĂ REGLEMENTĂRI URBANISTICE. ENERGIE ELECTRICĂ. SAT SPINENI. SAT VINEȚI. SAT DAVIDEȘTI. SAT CUZA-VODĂ

SCĂRA 1:10.000