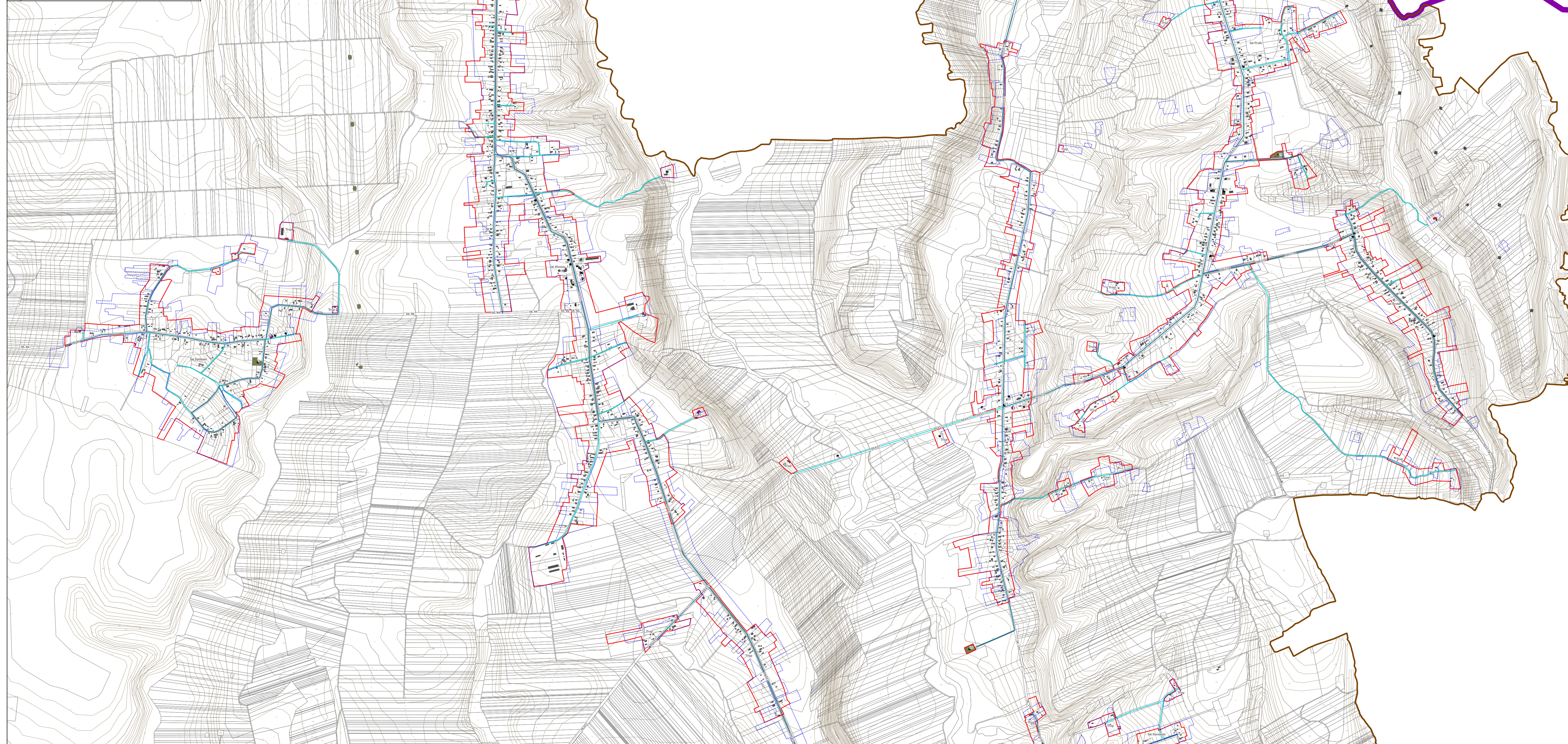
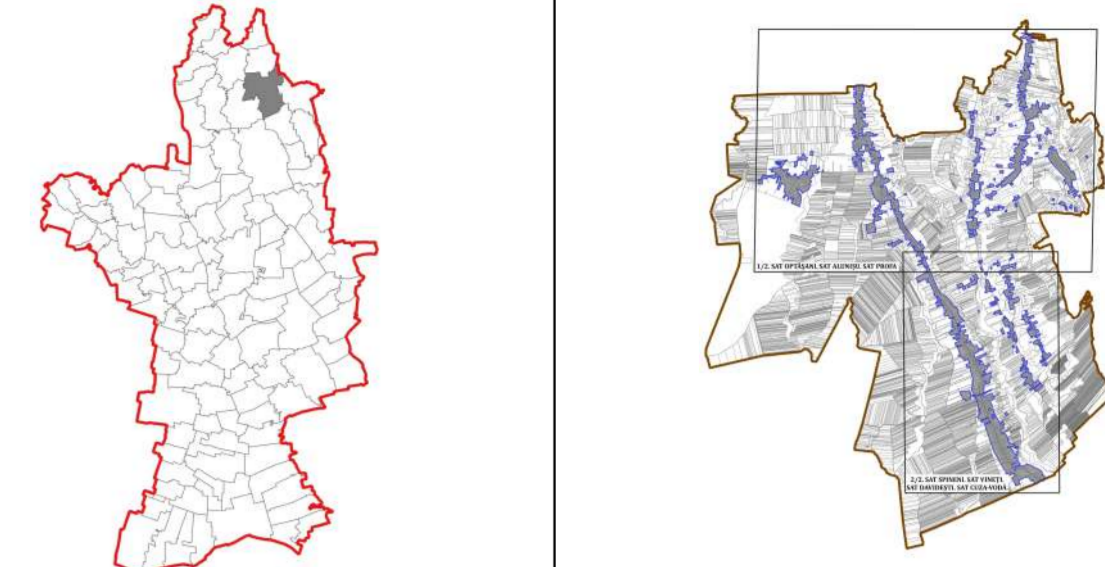


OBIECTIVE DE UTILITATE PUBLICĂ			
NR.	DENUMIRE		
1	BISERICA DE LEMN "CUVIOASA PARASCHIVA" - SAT OPTĂȘANI	29	GOSPODĂRIE DE APĂ - SAT PROFA
2	CIMITIR - SAT OPTĂȘANI	30	POSTA LEGATORIE DE ARTĂ - SAT PROFA
3	GOSPODĂRIE DE APĂ - SAT OPTĂȘANI	31	SPAȚII DEPOZITARE - SAT PROFA
4	POST TV SATAG - SAT ALUNIȘU	32	POST SEDIU PRIMĂRIE - SAT PROFA
5	STAȚIE CLORINARE - SAT ALUNIȘU	33	POST BAR - SAT PROFA
6	GOSPODĂRIE DE APĂ - SAT ALUNIȘU	34	FĂNTÂNĂ - SAT PROFA
7	BISERICA ADVENTISTA - SAT ALUNIȘU	35	BISERICA - SAT PROFA
8	ACTIVITATE COMERCIALĂ - SAT ALUNIȘU	36	STAȚIE EPURARE - SAT PROFA
9	TROIȚĂ - SAT ALUNIȘU	37	BIBLIOTECA COMUNALA - SAT SPINENI
10	MONUMENT DE FOR PUBLIC - SAT ALUNIȘU	38	SUCURSALA CEC BANK - SAT SPINENI
11	STAȚIE DE TRANSPORT PUBLIC - SAT ALUNIȘU	39	ACTIVITATE COMERCIALĂ - SAT SPINENI
12	CONSILIUL LOCAL COMUNA SPINENI - SAT ALUNIȘU	40	SEDIU POSTĂ - SAT SPINENI
13	PRIMĂRIA COMUNEI SPINENI - SAT ALUNIȘU	41	GRĂDINIȚĂ - SAT SPINENI
14	ȘCOALA GIMNAZIALĂ - SAT ALUNIȘU	42	STAȚIE DE TRANSPORT PUBLIC - SAT VINEȚI
15	SEDIU POLIȚIE - SAT ALUNIȘU	43	FARMACIE - SAT VINEȚI
16	CĂMIN CULTURAL - SAT ALUNIȘU	44	FOSTA FARMACIE - SAT VINEȚI
17	FOSTA MOARĂ - SAT ALUNIȘU	45	CENTRU DE ÎNGRIJIRE ȘI ASISTENȚĂ SOCIALĂ - SAT VINEȚI
18	BISERICA "ADORMIREA MAICII DOMNULUI" - SAT ALUNIȘU	46	DEPOZIT MATERIALE CONSTRUCȚII - SAT VINEȚI
19	BISERICA "ADORMIREA MAICII DOMNULUI" - SAT ALUNIȘU	47	ACTIVITATE COMERCIALĂ - SAT VINEȚI
20	GRĂDINIȚĂ - SAT PROFA	48	BISERICA "ADORMIREA MAICII DOMNULUI" - SAT VINEȚI
21	ȘCOALA GENERALĂ - SAT PROFA	49	BISERICA "ADORMIREA MAICII DOMNULUI" - SAT VINEȚI
22	BISERICA "SFÂNTUL NICOLAE" - SAT PROFA	50	STAȚIE EPURARE - SAT VINEȚI
23	STAȚIE DE TRANSPORT PUBLIC - SAT PROFA	51	BISERICA - SAT CUZA VODĂ
24	TEREN DE SPORT - SAT PROFA	52	CIMITIR - SAT CUZA VODĂ
25	CIMITIR - SAT PROFA	53	GOSPODĂRIE DE APĂ - SAT CUZA VODĂ
26	STAȚIE PETROM/OMV SAT PROFA	54	BISERICA "DUMINICA TUTUROR SFÎNȚILOR" - SAT CUZA VODĂ
27	TROIȚĂ - SAT PROFA	55	CIMITIR - SAT CUZA VODĂ
28	ACTIVITATE COMERCIALĂ - SAT PROFA		



# P U G COMUNA SPINENI JUDEȚUL OLT

## PLANSA 4.1 REGULAMENTĂRI URBANISTICE. ALIMENTARE CU APĂ. SAT OPTĂȘANI, SAT ALUNIȘU, SAT PROFA



### LEGENDĂ

#### LIMITE

- LIMITĂ JUDEȚEANĂ
- LIMITĂ UNITĂȚI ADMINISTRATIV TERITORIALE
- LIMITĂ INTRAVILAN EXISTENT
- LIMITĂ INTRAVILAN PROPUȘ

#### REȚELE EDILITARE

- REȚEA DE ALIMENTARE CU APĂ EXISTENTĂ
- REȚEA DE ALIMENTARE CU APĂ PROPUȘĂ PRIN PUG
- ZONA GOSPODĂRIE APĂ

PROIECTANT GENERAL: URBAN OPEN GIS S.R.L.



**BENEFICIAR**  
COMUNA SPINENI, JUDEȚUL OLT

**DENUMIRE PROIECT**  
ACTUALIZARE PLAN URBANISTIC GENERAL  
Comuna Spineni, Județul Olt

ȘEF PROIECT: Urb. Georgiana PIRVU

PROIECTAT/DESENAT: Urb. Bianca VOCHINA  
Urb. Vlad DOBRESCU

**DENUMIRE PLANȘĂ**  
REGLEMENTĂRI URBANISTICE.  
ALIMENTARE CU APĂ.  
SAT OPTĂȘANI, SAT ALUNIȘU,  
SAT PROFA

**SCĂRA**  
1:10.000

**PROIECT**  
DU 19

**FAZA**  
P.U.G.

**PLANȘĂ**  
4.1

**DATA**  
IULIE 2024

**SCĂRA**  
1:10.000

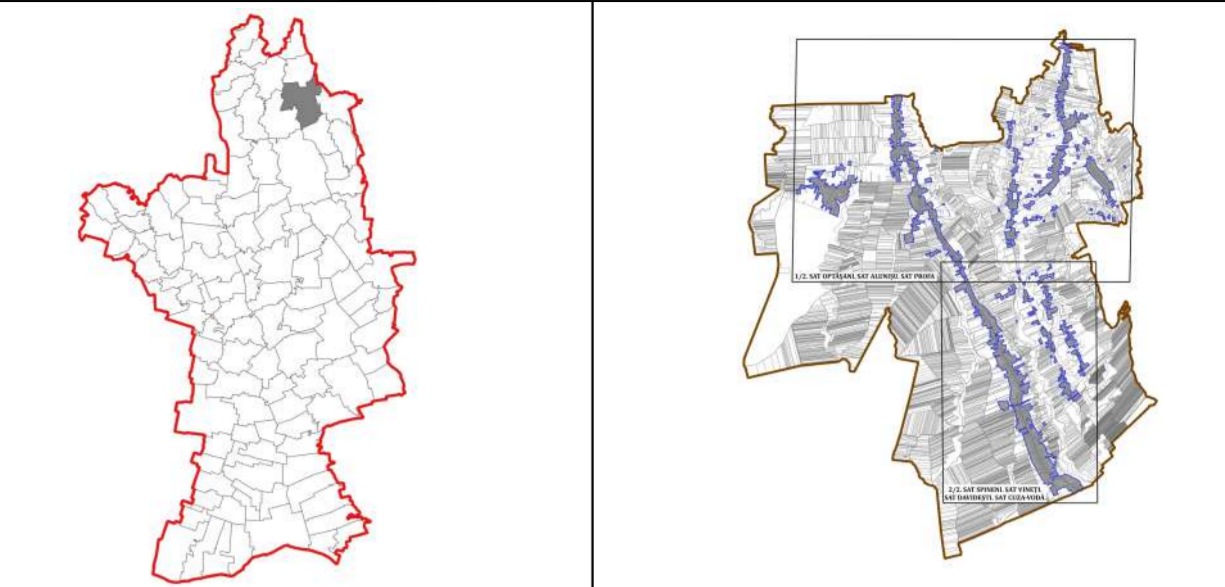
OBIECTIVE DE UTILITATE PUBLICĂ		
NR.	DENUMIRE	
1	BISERICA DE LEMN "CUVIOASA PARASCHIVA" - SAT OPTĂȘANI	29
2	CIMITIR - SAT OPTĂȘANI	30
3	GOSPODĂRIE DE APĂ - SAT OPTĂȘANI	31
4	POST TV SATAG - SAT ALUNIȘU	32
5	STĂȚIE CLORINARE - SAT ALUNIȘU	33
6	GOSPODĂRIE DE APĂ - SAT ALUNIȘU	34
7	BISERICA ADVENTISTA - SAT ALUNIȘU	35
8	ACTIVITATE COMERCIALĂ - SAT ALUNIȘU	36
9	TROIȚĂ - SAT ALUNIȘU	37
10	MONUMENT DE FOR PUBLIC - SAT ALUNIȘU	38
11	STĂȚIE DE TRANSPORT PUBLIC - SAT ALUNIȘU	39
12	CONSILIUL LOCAL COMUNA SPINENI - SAT ALUNIȘU	40
13	PRIMĂRIA COMUNEI SPINENI - SAT ALUNIȘU	41
14	ȘCOALA GIMNAZIALĂ - SAT ALUNIȘU	42
15	SEDIU POLIȚIE - SAT ALUNIȘU	43
16	CĂMIN CULTURAL - SAT ALUNIȘU	44
17	POSTA MOARĂ - SAT ALUNIȘU	45
18	BISERICA DE LEMN "CUVIOASA PARASCHIVA" - SAT ALUNIȘU	46
19	BISERICA "ADORMIREA MAICII DOMNULUI" - SAT ALUNIȘU	47
20	GRĂDINIȚĂ - SAT PROFA	48
21	ȘCOALA GENERALĂ - SAT PROFA	49
22	BISERICA "SFÂNTUL NICOLAE" - SAT PROFA	50
23	STĂȚIE DE TRANSPORT PUBLIC - SAT PROFA	51
24	TEREN DE SPORT - SAT PROFA	52
25	CIMITIR - SAT PROFA	53
26	STĂȚIE PETROM/OMV SAT PROFA	54
27	TROIȚĂ - SAT PROFA	55
28	ACTIVITATE COMERCIALĂ - SAT PROFA	
29	GOSPODĂRIE DE APĂ - SAT PROFA	
30	POSTA LEGATORIE DE ARTĂ - SAT PROFA	
31	SPAȚII DEPOZITARE - SAT PROFA	
32	POST SEDIU PRIMĂRIE - SAT PROFA	
33	POST BAR - SAT PROFA	
34	FĂNTÂNĂ - SAT PROFA	
35	BISERICA - SAT PROFA	
36	STĂȚIE EPURARE - SAT PROFA	
37	BIBLIOTECA COMUNALA - SAT SPINENI	
38	SUCURSALA CEC BANK - SAT SPINENI	
39	ACTIVITATE COMERCIALĂ - SAT SPINENI	
40	SEDIU POSTĂ - SAT SPINENI	
41	GRĂDINIȚĂ - SAT SPINENI	
42	STĂȚIE DE TRANSPORT PUBLIC - SAT VINEȚI	
43	FARMACIE - SAT VINEȚI	
44	POSTA FARMACIE - SAT VINEȚI	
45	CENTRU DE ÎNGRIJIRE ȘI ASISTENȚĂ SOCIALĂ - SAT VINEȚI	
46	DEPOZIT MATERIALE CONSTRUCȚII - SAT VINEȚI	
47	ACTIVITATE COMERCIALĂ - SAT VINEȚI	
48	BISERICA "ADORMIREA MAICII DOMNULUI" - SAT VINEȚI	
49	BISERICA "ADORMIREA MAICII DOMNULUI" - SAT VINEȚI	
50	STĂȚIE EPURARE - SAT VINEȚI	
51	BISERICA - SAT CUZA VODĂ	
52	CIMITIR - SAT CUZA VODĂ	
53	GOSPODĂRIE DE APĂ - SAT CUZA VODĂ	
54	BISERICA "DUMINICA TUTUROR SFÎNȚILOR" - SAT CUZA VODĂ	
55	CIMITIR - SAT CUZA VODĂ	



# P U G COMUNA SPINENI JUDEȚUL OLT

## PLANSA 4.1

REGLEMENTĂRI URBANISTICE. ALIMENTARE CU APĂ.  
SAT SPINENI. SAT VINEȚI. SAT DAVIDEȘTI. SAT CUZA-VODĂ



**LEGENDĂ**

**LIMITE**

	LIMITĂ JUDEȚEANĂ
	LIMITĂ UNITĂȚI ADMINISTRATIV TERITORIALE
	LIMITĂ INTRAVILAN EXISTENT
	LIMITĂ INTRAVILAN PROPUȘ

**REȚELE EDILITARE**

	REȚEA DE ALIMENTARE CU APĂ EXISTENTĂ
	REȚEA DE ALIMENTARE CU APĂ PROPUȘĂ PRIN PUG
	ZONA GOSPODĂRIE APĂ

PROIECTANT GENERAL: URBAN OPEN GIS S.R.L.		BENEFICIAR COMUNA SPINENI, JUDEȚUL OLT	
		<b>DENUMIRE PROIECT</b> ACTUALIZARE PLAN URBANISTIC GENERAL Comuna Spineni, Județul Olt	
ȘEF PROIECT	Urb. Georgiana PIRVU		<b>DENUMIRE PLANȘĂ</b> REGLEMENTĂRI URBANISTICE. ALIMENTARE CU APĂ. SAT SPINENI. SAT VINEȚI. SAT DAVIDEȘTI. SAT CUZA-VODĂ
PROIECTAT/DESENAT	Urb. Bianca VOCHINA Urb. Vlad DOBRESCU		
<b>PROIECT</b> DU 19	<b>FAZA</b> P.U.G.	<b>PLANȘA</b> 4.1	<b>DATA</b> IULIE 2024
			<b>SCARA</b> 1:10.000