

OBIECTIVE DE UTILITATE PUBLICĂ

NR.	DENUMIRE	NR.	DENUMIRE
1	BISERICA DE LEMN "CUIVOASA PARASCHIVA" - SAT OPTĂȘANI	22	BISERICA "SFÂNTUL NICOLAE" - SAT PROFA
2	CIMITIR - SAT OPTĂȘANI	23	STAȚIE DE TRANSPORT PUBLIC - SAT PROFA
3	GOSPODĂRIE DE APĂ - SAT OPTĂȘANI	24	TEREN DE SPORT - SAT PROFA
4	POST TV SATAG - SAT ALUNIȘU	25	CIMITIR - SAT PROFA
5	STAȚIE CLORINARE - SAT ALUNIȘU	26	STAȚIE PETROM/OMV SAT PROFA
6	GOSPODĂRIE DE APĂ - SAT ALUNIȘU	27	TROIȚĂ - SAT PROFA
7	BISERICA ADVENTISTA - SAT ALUNIȘU	28	ACTIVITĂȚE COMERCIALĂ - SAT PROFA
8	ACTIVITĂȚE COMERCIALĂ - SAT ALUNIȘU	29	GOSPODĂRIE DE APĂ - SAT PROFA
9	TROIȚĂ - SAT ALUNIȘU	30	POSTA LEGATORIE DE ARTĂ - SAT PROFA
10	MONUMENT DE FOR PUBLIC - SAT ALUNIȘU	31	SPAȚII DEPOZITARE - SAT PROFA
11	STAȚIE DE TRANSPORT PUBLIC - SAT ALUNIȘU	32	POST SEDIU PRIMĂRIE - SAT PROFA
12	CONSILIUL LOCAL COMUNA SPINENI - SAT ALUNIȘU	33	POST BAR - SAT PROFA
13	PRIMĂRIA COMUNEI SPINENI - SAT ALUNIȘU	34	FĂNTÂNĂ - SAT PROFA
14	ȘCOALA GIMNAZIALĂ - SAT ALUNIȘU	35	BISERICA - SAT PROFA
15	SEDIU POLIȚIE - SAT ALUNIȘU	36	STAȚIE EPURARE - SAT PROFA
16	CĂMIN CULTURAL - SAT ALUNIȘU	37	BIBLIOTECA COMUNALĂ - SAT SPINENI
17	POSTA MOARĂ - SAT ALUNIȘU	38	SUCURSALA CEC BANK - SAT SPINENI
18	BISERICA DE LEMN "CUIVOASA PARASCHIVA" - SAT ALUNIȘU	39	ACTIVITĂȚE COMERCIALĂ - SAT SPINENI
19	BISERICA "ADORMIREA MAICI DOMNULUI" - SAT ALUNIȘU	40	SEDIU POSTA - SAT SPINENI
20	GRĂDINIȚĂ - SAT PROFA	41	GRĂDINIȚĂ - SAT SPINENI
21	ȘCOALA GENERALĂ - SAT PROFA	42	STAȚIE DE TRANSPORT PUBLIC - SAT VINEȚI
		43	FARMACIE - SAT VINEȚI
		44	POSTA FARMACIE - SAT VINEȚI
		45	CENTRU DE ÎNGRIJIRE ȘI ASISTENȚĂ SOCIALĂ - SAT VINEȚI
		46	DEPOZIT MATERIALE CONSTRUCȚII - SAT VINEȚI
		47	ACTIVITĂȚE COMERCIALĂ - SAT VINEȚI
		48	BISERICA "ADORMIREA MAICI DOMNULUI" - SAT VINEȚI
		49	BISERICA "ADORMIREA MAICI DOMNULUI" - SAT VINEȚI
		50	STAȚIE EPURARE - SAT VINEȚI
		51	BISERICA - SAT CUZA VODĂ
		52	CIMITIR - SAT CUZA VODĂ
		53	GOSPODĂRIE DE APĂ - SAT CUZA VODĂ
		54	BISERICA "DUMINICA TUTUROR SFÎNȚILOR" - SAT CUZA VODĂ
		55	CIMITIR - SAT CUZA VODĂ

P U G

COMUNA SPINENI

JUDEȚUL OLT

PLANSA 4.0

REGLEMENTĂRI URBANISTICE. CĂI DE COMUNICAȚIE
SAT OPTĂȘANI, SAT ALUNIȘU, SAT PROFA

LEGENDĂ

LIMITE

- LIMITĂ JUDEȚEANĂ
- LIMITĂ UNITĂȚI ADMINISTRATIV TERITORIALE
- LIMITĂ INTRAVILAN EXISTENT
- LIMITĂ INTRAVILAN PROPUȘ

CĂI DE COMUNICAȚIE RUTIERĂ

- DRUM JUDEȚEAN
- DRUM COMUNAL
- STRADĂ PRINCIPALĂ
- STRADĂ SECUNDARĂ
- FUNDĂTURĂ
- DRUM EXPLOATARE

PROFILURI MINIMALE PROPUȘE

C1 **C1**

EXTRAVILAN DC 46, DC 195

C2 **C2**

INTRAVILAN DC 46, DC 195

C3 **C3**

INTRAVILAN DC 46, DC 195

S1 **S1**

DRUM SĂTESC

S2 **S2**

DRUM SĂTESC

S3 **S3**

DRUM SĂTESC

PROIECTANT GENERAL: IURBAN OPEN GIS S.R.L.

SEF PROIECT: Urb. Georgiana PIRVU

PROIECTAT/DESENAT: Urb. Bianca VOCHINA

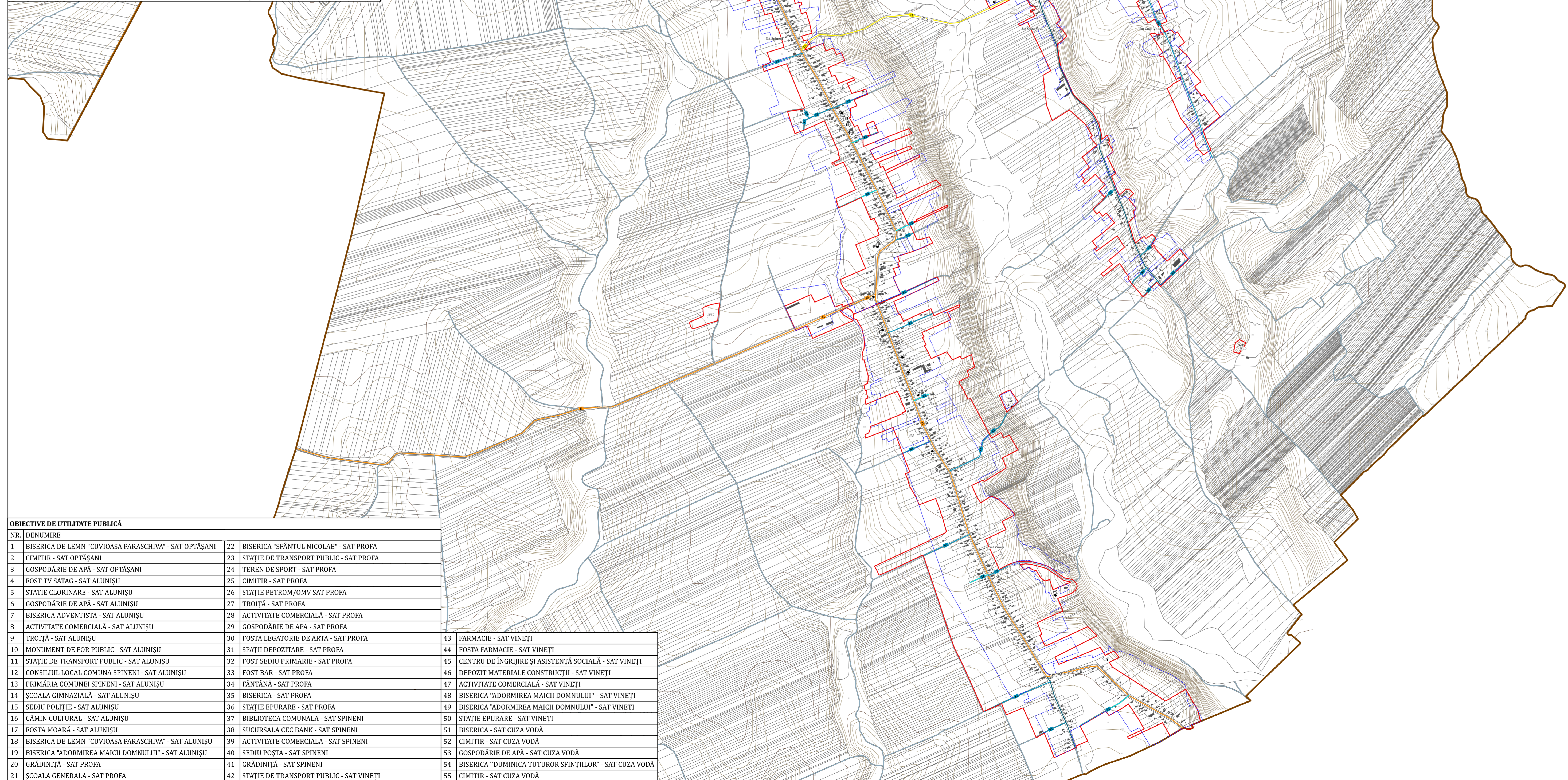
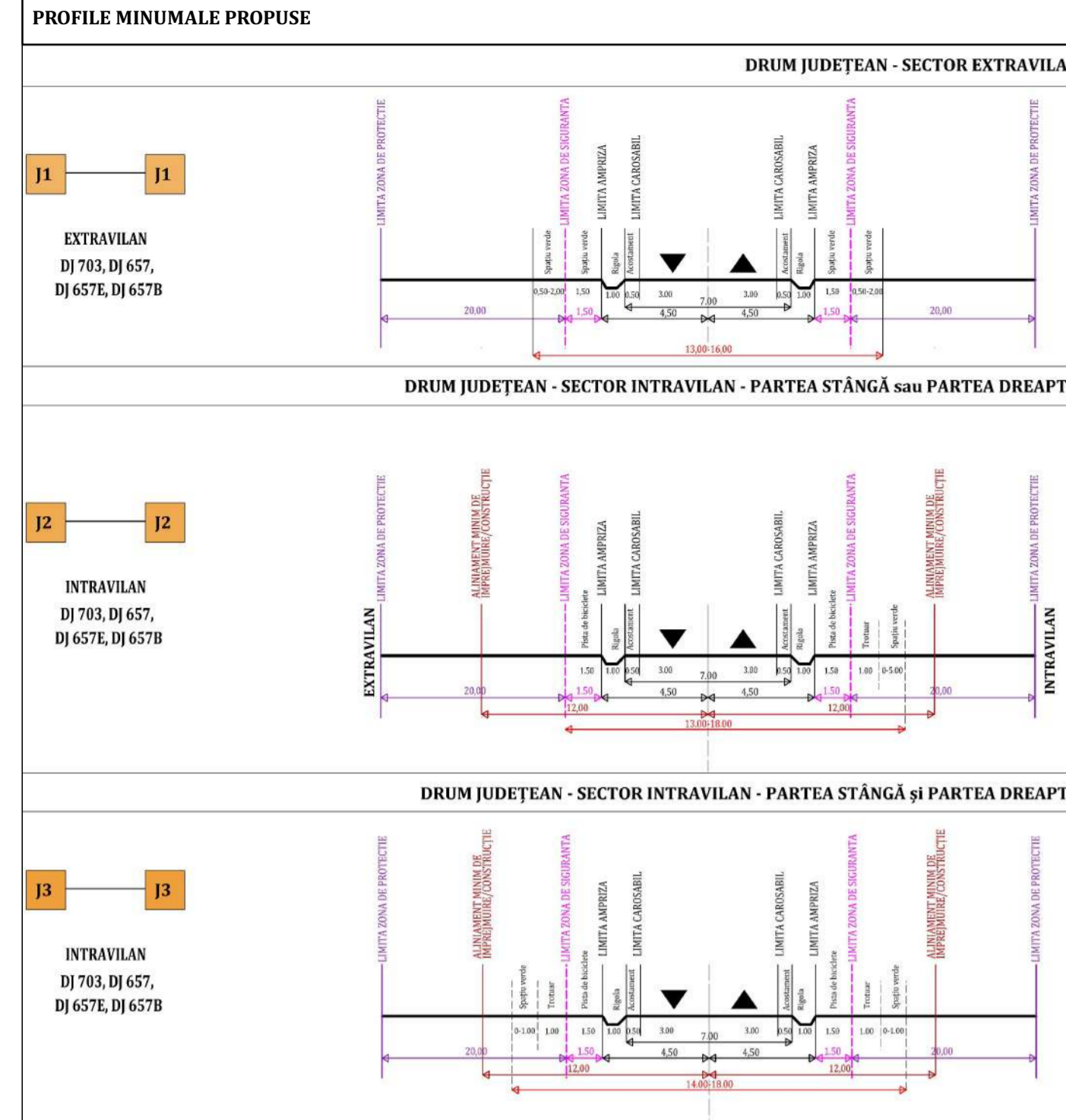
Urb. Vlad DOBRESCU

BENEFICIAR
COMUNA SPINENI, JUDEȚUL OLT

DENUMIRE PLANȘA
REGLEMENTĂRI URBANISTICE. CĂI DE COMUNICAȚIE
SAT OPTĂȘANI, SAT ALUNIȘU, SAT PROFA

DATA
IULIE 2024

SCARA
1:10.000

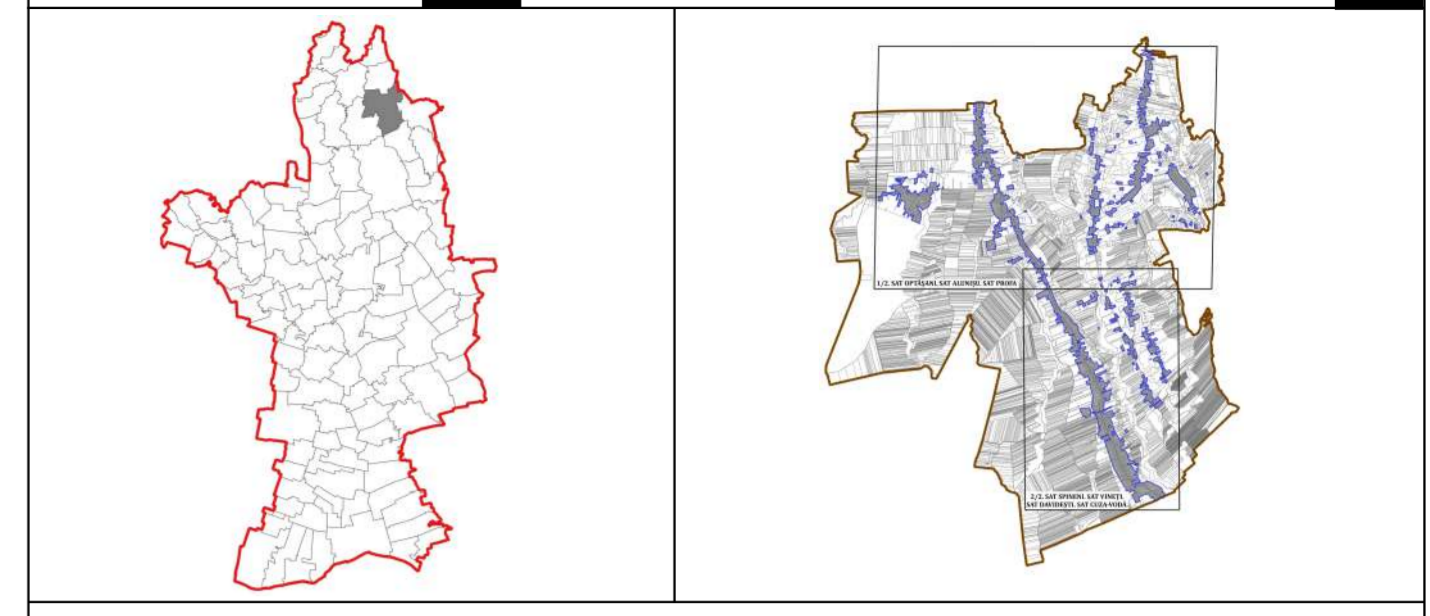


OBIECTIVE DE UTILITATE PUBLICĂ

NR.	DENUMIRE	NR.	DENUMIRE	NR.	DENUMIRE
1	BISERICA DE LEMN "CUVIOASA PARASCHIVA" - SAT OPTĂȘANI	22	BISERICA "SFÂNTUL NICOLAE" - SAT PROFA	43	FARMACIE - SAT VINETI
2	CIMITIR - SAT OPTĂȘANI	23	STAȚIE DE TRANSPORT PUBLIC - SAT PROFA	44	FOSTA FARMACIE - SAT VINETI
3	GOSPODĂRIE DE APĂ - SAT OPTĂȘANI	24	TEREN DE SPORT - SAT PROFA	45	CENTRU DE ÎNGRIJIRE ȘI ASISTENȚĂ SOCIALĂ - SAT VINETI
4	FOST TV SATAG - SAT ALUNIȘU	25	CIMITIR - SAT PROFA	46	DEPOZIT MATERIALE CONSTRUCȚII - SAT VINETI
5	STAȚIE CLORINARE - SAT ALUNIȘU	26	STAȚIE PETROM/OMV SAT PROFA	47	ACTIVITATE COMERCIALĂ - SAT VINETI
6	GOSPODĂRIE DE APĂ - SAT ALUNIȘU	27	TROIȚĂ - SAT PROFA	48	BISERICA "ADORMIREA MAICII DOMNULUI" - SAT VINETI
7	BISERICA ADVENTISTA - SAT ALUNIȘU	28	ACTIVITATE COMERCIALĂ - SAT PROFA	49	BISERICA "ADORMIREA MAICII DOMNULUI" - SAT VINETI
8	ACTIVITATE COMERCIALĂ - SAT ALUNIȘU	29	GOSPODĂRIE DE APĂ - SAT PROFA	50	STAȚIE EPURARE - SAT VINETI
9	TROIȚĂ - SAT ALUNIȘU	30	FOSTA LEGATORIE DE ARTĂ - SAT PROFA	51	BISERICA - SAT CUZA VODĂ
10	MONUMENT DE FOR PUBLIC - SAT ALUNIȘU	31	SPAȚII DEPOZITARE - SAT PROFA	52	CIMITIR - SAT CUZA VODĂ
11	STAȚIE DE TRANSPORT PUBLIC - SAT ALUNIȘU	32	FOST SEDIU PRIMĂRIE - SAT PROFA	53	GOSPODĂRIE DE APĂ - SAT CUZA VODĂ
12	CONSILIUL LOCAL COMUNA SPINENI - SAT ALUNIȘU	33	FOST BĂR - SAT PROFA	54	BISERICA "DUMINICA TUTUROR SFÎNȚILOR" - SAT CUZA VODĂ
13	PRIMĂRIA COMUNEI SPINENI - SAT ALUNIȘU	34	FĂNTĂNĂ - SAT PROFA	55	CIMITIR - SAT CUZA VODĂ
14	ȘCOALA GIMNAZIALĂ - SAT ALUNIȘU	35	BISERICA - SAT PROFA		
15	SEDIU POLIȚIE - SAT ALUNIȘU	36	STAȚIE EPURARE - SAT PROFA		
16	CĂMIN CULTURAL - SAT ALUNIȘU	37	BIBLIOTECA COMUNALĂ - SAT SPINENI		
17	FOSTA MOARĂ - SAT ALUNIȘU	38	SCURSALA CEC BANK - SAT SPINENI		
18	BISERICA DE LEMN "CUVIOASA PARASCHIVA" - SAT ALUNIȘU	39	ACTIVITATE COMERCIALĂ - SAT SPINENI		
19	BISERICA "ADORMIREA MAICII DOMNULUI" - SAT ALUNIȘU	40	SEDIU POSTĂ - SAT SPINENI		
20	GRĂDINIȚĂ - SAT PROFA	41	GRĂDINIȚĂ - SAT SPINENI		
21	ȘCOALA GENERALĂ - SAT PROFA	42	STAȚIE DE TRANSPORT PUBLIC - SAT VINETI		

P U G COMUNA SPINENI JUDEȚUL OLT

PLANSA 4.0 REGULĂMÎNȚI URBANISTICE. CĂI DE COMUNICAȚIE SAT SPINENI, SAT VINETI, SAT DAVIDEȘTI, SAT CUZA-VODĂ



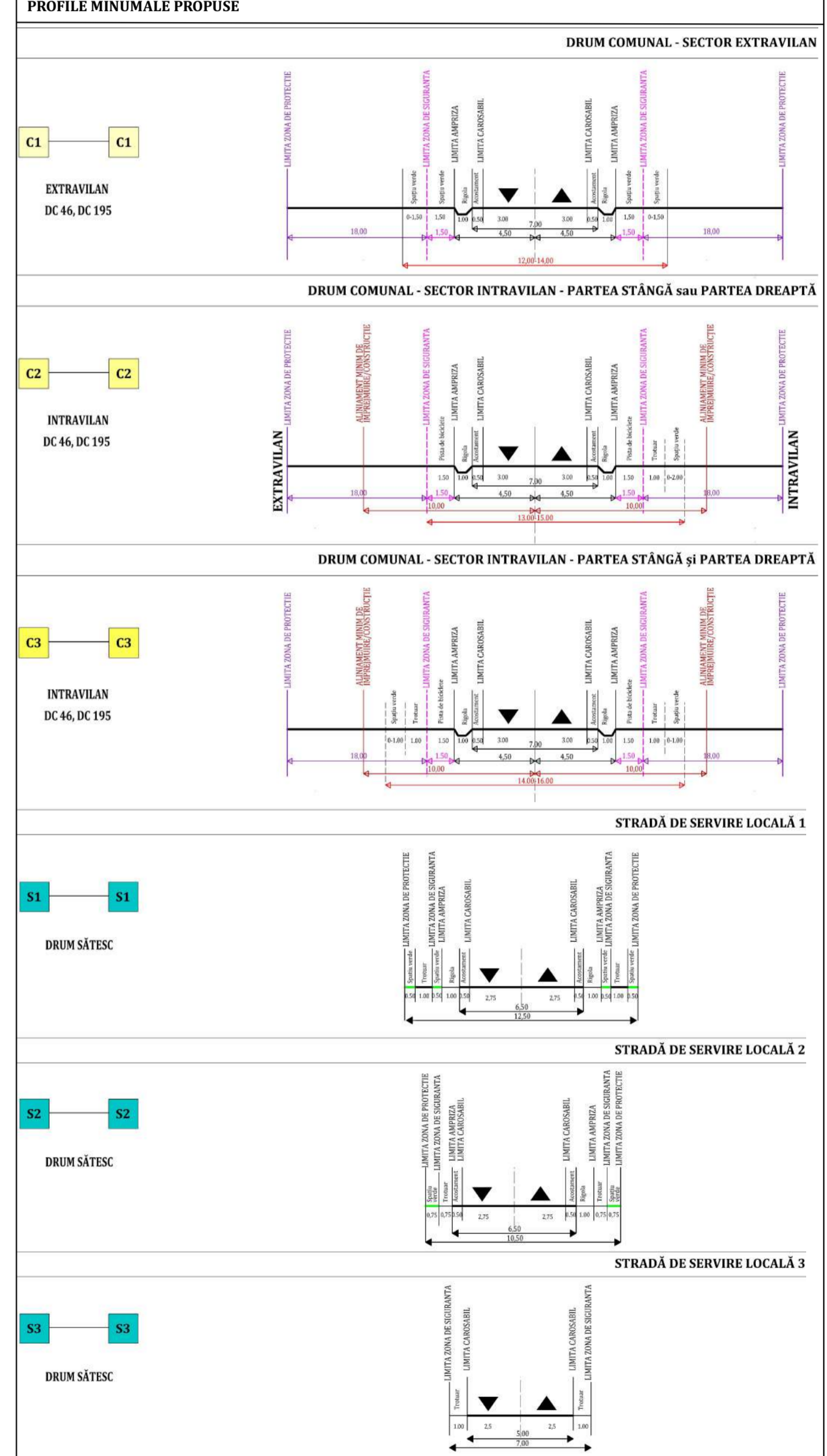
LEGENDĂ

LIMITE

- LIMITĂ JUDEȚEANĂ
- LIMITĂ UNITĂȚI ADMINISTRATIV TERITORIALE
- LIMITĂ INTRAVILAN EXISTENT
- LIMITĂ INTRAVILAN PROPUSE

CĂI DE COMUNICAȚIE RUTIERĂ

- DRUM JUDEȚEAN
- DRUM COMUNAL
- STRADĂ PRINCIPALĂ
- STRADĂ SECUNDARĂ
- FUNDĂTURĂ
- DRUM EXPLOATARE



PROIECTANT GENERAL: IURBAN OPEN GIS S.R.L.

BENEFICIAR: COMUNA SPINENI, JUDEȚUL OLT

DENUMIRE PROIECT: ACTUALIZARE PLAN URBANISTIC GENERAL Comuna Spineni, Județul Olt

SEF PROIECT: Urb. Georgiana PIRVU

PROIECTAT/DESENAT: Urb. Bianca VOCHINA

PROIECTANT: Urb. Vlad DOBRESCU

PROIECT DU 19

FAZA P.U.G.

PLANȘA 4.0

DATA IULIE 2024

SCARA 1:10.000