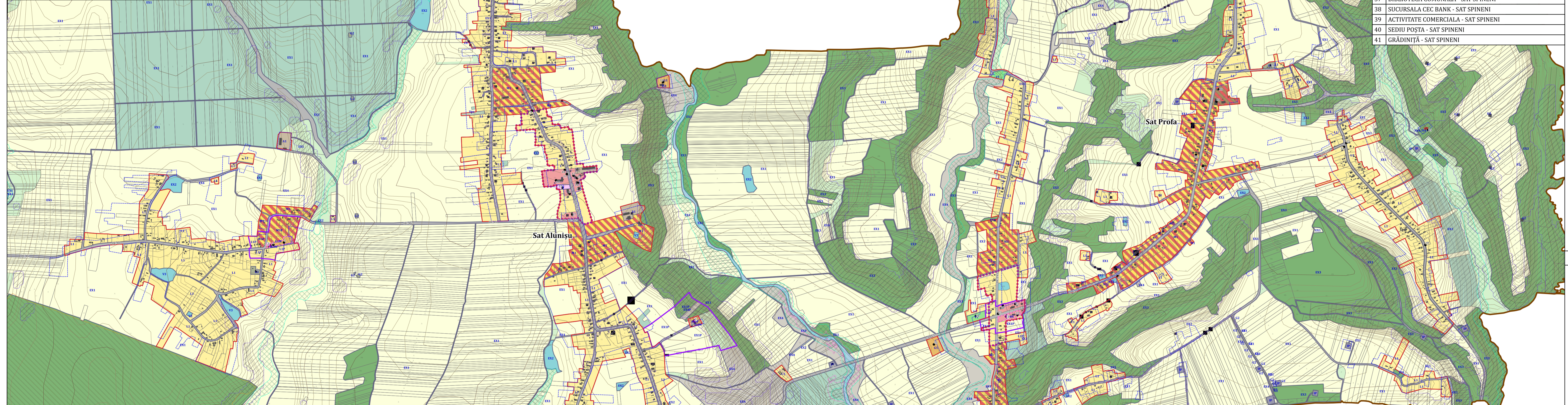


<b>C</b>	<b>ZONA CENTRALĂ A COMUNEI</b>
<b>M</b>	<b>ZONA MIXTĂ</b>
M1	SUBZONA MIXTĂ PENTRU LOCUIRE ȘI SERVICII/COMERȚ
M1P	SUBZONA MIXTĂ PENTRU LOCUIRE ȘI SERVICII/COMERȚ AFLATE ÎN ARIA DE PROTECȚIE A MONUMENTELOR ISTORICE
M2	SUBZONA MIXTĂ PENTRU LOCUIRE ȘI SERVICII COMERT
<b>IS</b>	<b>ZONA INSTITUȚIILOR PUBLICE ȘI DE SERVICII DE INTERES GENERAL</b>
IS1	SUBZONA CONSTRUCȚIILOR DE ÎNVĂȚĂMÂNT
IS1P	SUBZONA CONSTRUCȚIILOR DE ÎNVĂȚĂMÂNT AFLATE ÎN ARIA DE PROTECȚIE A MONUMENTELOR ISTORICE
IS2	SUBZONA CONSTRUCȚIILOR DE SĂNĂTATE ȘI SERVICII SOCIALE
IS3	SUBZONA ECHIPAMENTELOR PUBLICE, DIN DOMENIUL ADMINISTRATIV, FINANCIAR-BANCĂR, COMERȚ-SERVICII
IS4	SUBZONA CONSTRUCȚIILOR DE CULT
IS4M	SUBZONA CONSTRUCȚIILOR DE CULT CLASATE CA MONUMENTE ISTORICE
IS5	SUBZONA CONSTRUCȚIILOR DE CULTURĂ
<b>L</b>	<b>ZONA LOCUINȚELOR ȘI FUNCȚIUNILOR COMPLEMENTARE</b>
L1	SUBZONA LOCUINȚELOR ȘI FUNCȚIUNILOR COMPLEMENTARE
L1P	SUBZONA LOCUINȚELOR ȘI FUNCȚIUNILOR COMPLEMENTARE AFLATE ÎN ARIA DE PROTECȚIE A MONUMENTELOR ISTORICE
<b>A</b>	<b>ZONA ACTIVITĂȚILOR ECONOMICE</b>
A1	SUBZONA ACTIVITĂȚILOR AGRO-ZOOEHNICE/DEPOZITARE/INDUSTRIE NEPOLUANTĂ
<b>IP</b>	<b>ZONA ACTIVITĂȚILOR INDUSTRIALE DE EXTRACȚIE A PETROLULUI</b>
<b>V</b>	<b>ZONA VERDE, DE SPORT ȘI AGREMENT</b>
V1	SUBZONA SPAȚIILOR VERZI CU FOLOSINȚĂ PUBLICĂ
V2	SUBZONA SPAȚIILOR VERZI DE PROTECȚIE
V3	SUBZONA SPAȚIILOR VERZI DE AGREMENT/ACTIVITĂȚI PISCICOLE
Vpa	SUBZONA PĂDURI ÎNTABULATE ÎN INTRAVILANUL EXISTENT
Vps	SUBZONA PĂȘUNI ÎNTABULATE ÎN INTRAVILANUL EXISTENT
<b>S</b>	<b>ZONA CU DESTINAȚIE SPECIALĂ</b>
<b>CC</b>	<b>ZONA CĂILOR DE COMUNICAȚIE RUTIERĂ</b>
<b>G</b>	<b>ZONA DE GOSPODĂRIE COMUNALĂ ȘI INFRASTRUCTURĂ TEHNICĂ</b>
G1	SUBZONA CIMITIRELOR
G1M	SUBZONA CIMITIRELOR CLASATE CA MONUMENTE ISTORICE
G2	SUBZONA ECHIPĂRI TEHNICO-EDILITARE
G2P	SUBZONA ECHIPĂRI TEHNICO-EDILITARE AFLATE ÎN ARIA DE PROTECȚIE A MONUMENTELOR ISTORICE
G3	SUBZONA DE DEPOZITARE RESTURI VEGETALE, DEJEȚII ANIMALIERE
<b>EX</b>	<b>ZONE SITUATE ÎN EXTRAVILAN</b>
EX1	SUBZONA DESTINATĂ AGRICULTURII
EX1P	SUBZONA DESTINATĂ AGRICULTURII AFLATE ÎN ARIA DE PROTECȚIE A MONUMENTELOR
EX2	SUBZONA DESTINATĂ APELOR
EX3	SUBZONA DESTINATĂ PĂDURILOR
EX3P	SUBZONA DESTINATĂ PĂDURILOR AFLATE ÎN ARIA DE PROTECȚIE A MONUMENTELOR ISTORICE
EX4	SUBZONA DESTINATĂ TERENURILOR NEPRODUCTIVE
EX4P	SUBZONA DESTINATĂ TERENURILOR NEPRODUCTIVE AFLATE ÎN ARIA DE PROTECȚIE A MONUMENTELOR ISTORICE

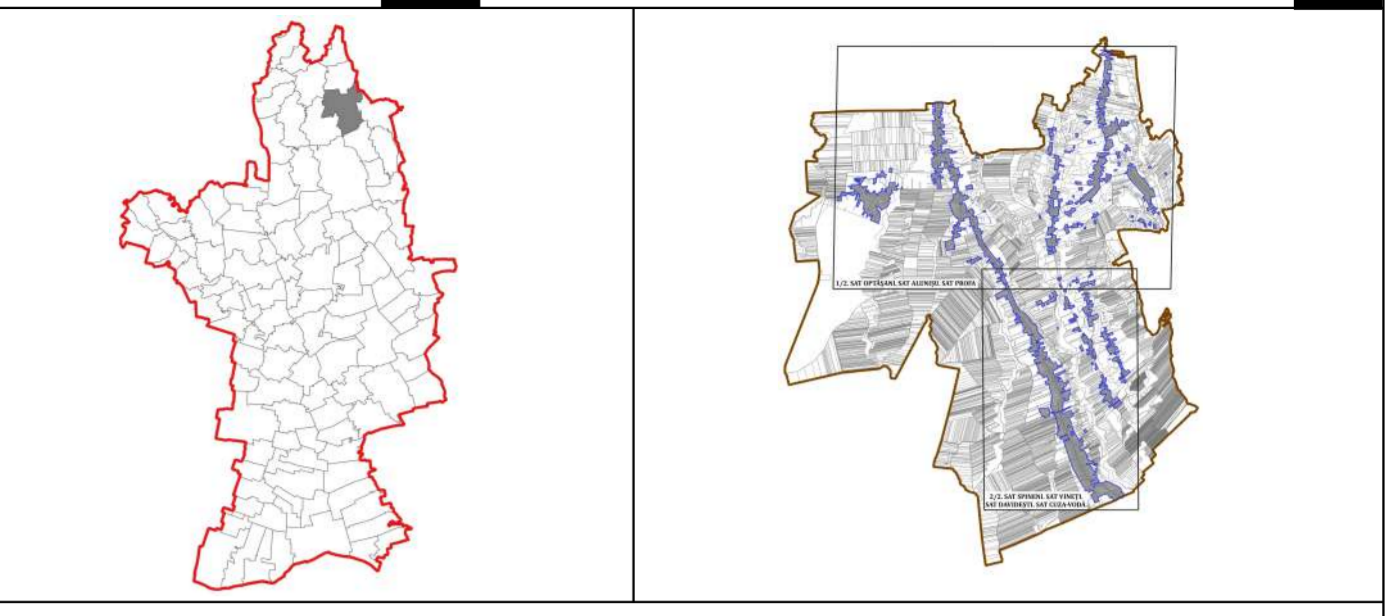


BILANȚ FUNCȚIONAL - INTRAVILAN PROPUȘ																		
SĂTE	ALUNIȘU		CUZA VODĂ		DAVIDEȘTI		OPTĂȘANI		PROFA		SPINENI		VINEȚI		TRUPURI		TOTAL	
CATEGORII DE FOLOSINȚĂ	S (ha)	S (%)	S (ha)	S (%)	S (ha)	S (%)	S (ha)	S (%)	S (ha)	S (%)	S (ha)	S (%)	S (ha)	S (%)	S (ha)	S (%)	S (ha)	S (%)
ZONA CENTRALĂ	11.12	10.75	0.00	0.00	0.00	0.00	0.00	0.00	6.62	4.60	17.58	26.07	8.81	7.97	0.00	0.00	44.14	7.58
ZONA MIXTĂ LOCUIRE ȘI SERVICII/COMERȚ	21.15	20.44	0.00	0.00	0.00	0.00	4.43	8.77	38.42	26.66	0.00	0.00	0.00	0.00	0.00	0.00	64.00	10.99
ZONA MIXTĂ PRODUCȚIE/DEPOZITARE ȘI SERVICII/COMERȚ	0.00	0.00	0.00	0.00	0.00	0.00	0.00	0.00	1.06	0.74	4.85	7.20	0.01	0.01	0.00	0.00	5.93	1.02
ZONA LOCUINȚE INDIVIDUALE	56.22	54.34	40.97	78.59	12.45	88.47	39.52	78.29	81.29	56.40	36.09	53.52	92.24	83.45	32.72	81.49	391.49	67.22
ZONA DOTĂRI DE INTERES PUBLIC ȘI SERVICII/COMERȚ	0.27	0.26	0.00	0.00	0.00	0.00	0.00	0.00	0.22	0.16	0.00	0.00	0.24	0.22	0.00	0.00	0.74	0.13
ZONA TERENURI CU DESTINAȚIE SPECIALĂ	0.19	0.18	0.00	0.00	0.00	0.00	0.00	0.00	0.00	0.00	0.00	0.00	0.00	0.00	0.00	0.00	0.19	0.03
ZONA ACTIVITĂȚI AGROZOOEHNICE/DEPOZITARE/INDUSTRIE NEPOLUANTĂ	5.09	4.92	3.41	6.55	0.00	0.00	0.00	0.00	0.00	0.00	3.33	4.94	2.08	1.89	0.72	1.78	14.64	2.51
ZONA SPAȚII VERZI (INCLUSIV TEREN DE SPORT)	0.00	0.00	0.00	0.00	0.00	0.00	0.00	0.00	0.75	0.52	0.00	0.00	0.00	0.00	0.00	0.00	0.75	0.13
ZONA CIMITIR	0.00	0.00	1.20	2.30	0.00	0.00	0.39	0.78	0.00	0.00	0.00	0.00	0.62	0.57	1.91	4.77	4.13	0.71
ZONA GOSPODĂRIE COMUNALĂ	0.25	0.24	0.09	0.18	0.00	0.00	0.19	0.38	0.26	0.18	0.00	0.00	0.42	0.38	0.20	0.51	1.41	0.24
ZONA DEPOZIT DEJEȚII	0.00	0.00	0.00	0.00	0.00	0.00	0.00	0.00	0.00	0.00	0.00	0.00	0.00	0.00	0.94	2.34	0.94	0.16
ZONA CĂI DE COMUNICAȚIE RUTIERĂ	8.87	8.57	6.42	12.31	1.54	10.96	4.52	8.96	15.38	10.68	5.40	8.01	6.08	5.50	3.50	8.72	51.71	8.88
ZONA APE STĂTĂTOARE	0.09	0.09	0.00	0.00	0.08	0.57	1.42	2.82	0.00	0.00	0.00	0.00	0.02	0.02	0.00	0.00	1.62	0.28
ZONA PĂDURI	0.00	0.00	0.00	0.00	0.00	0.00	0.00	0.00	0.10	0.07	0.00	0.00	0.00	0.16	0.39	0.25	0.04	0.01
ZONA TERENURI AGRICOLE PĂȘUNI	0.20	0.19	0.04	0.08	0.00	0.00	0.00	0.00	0.00	0.00	0.18	0.27	0.00	0.00	0.00	0.00	0.42	0.07
TOTAL GENERAL	103.46	100.00	52.13	100.00	14.07	100.00	50.48	100.00	144.12	100.00	67.44	100.00	110.53	100.00	40.15	100.00	582.37	100.00

# P U G COMUNA SPINENI JUDEȚUL OLT

## PLANSA 3.3

REGLEMENTĂRI URBANISTICE. U.T.R. SAT OPTĂȘANI, SAT ALUNIȘU, SAT PROFA



<b>LEGENDĂ</b>
<b>LIMITE</b>
— LIMITĂ JUDEȚEANĂ
— LIMITĂ UNITĂȚI ADMINISTRATIV TERITORIALE
- - - - - LIMITĂ ÎNTRAVILAN EXISTENT
— LIMITĂ ÎNTRAVILAN PROPUS
..... LIMITĂ ZONĂ CENTRALĂ A COMUNEI
<b>ZONIFICARE FUNCȚIONALĂ</b>
[Pattern] ZONA MIXTĂ PENTRU LOCUIRE ȘI SERVICII/COMERȚ
[Pattern] ZONA MIXTĂ PRODUCȚIE/DEPOZITARE ȘI SERVICII/COMERȚ
[Pattern] ZONA LOCUINȚE INDIVIDUALE
[Pattern] ZONA DOTĂRI DE INTERES PUBLIC ȘI SERVICII/COMERȚ
[Pattern] ZONA TERENURI CU DESTINAȚIE SPECIALĂ
[Pattern] ZONA ACTIVITĂȚI AGROZOOEHNICE/DEPOZITARE/INDUSTRIE NEPOLUANTĂ
[Pattern] ZONA CIMITIR
[Pattern] ZONA GOSPODĂRIE COMUNALĂ
[Pattern] ZONA SPAȚII VERZI (INCLUSIV TEREN DE SPORT)
[Pattern] ZONA CĂI DE COMUNICAȚIE RUTIERĂ
[Pattern] ZONA TERENURI AGRICOLE (ARABILI)
[Pattern] ZONA TERENURI AGRICOLE (PĂȘUNE)
[Pattern] ZONA PĂDURE
[Pattern] ZONA LIVEZI
[Pattern] ZONA FĂNEȚE
[Pattern] ZONA VII
[Pattern] ZONA GOSPODĂRIE COMUNALĂ
[Pattern] ZONA DEPOZITARE RESTURI VEGETALE ȘI DEJEȚII ANIMALE
[Pattern] ZONA APE CURGĂTOARE
[Pattern] ZONA APE STĂTĂTOARE
[Pattern] ZONA CANAL IRIGAȚII
[Pattern] ZONA SONDE PETROLIERE
[Pattern] ZONA TERENURI NEPRODUCTIVE

<b>ARI CONSTRUITE ȘI NATURALE PROTEJATE</b>
1 [Symbol] MONUMENT ISTORIC - BISERICA DE LEMN "CUIVOASA PARASCHIVA" - COD LMI: OT-II-m-B-08640 - SAT ALUNIȘU
2 [Symbol] MONUMENT ISTORIC - BISERICA DE LEMN "CUIVOASA PARASCHIVA" - COD LMI: OT-II-m-B-08974 - SAT OPTĂȘANI
3 [Symbol] MONUMENT ISTORIC - BISERICA "SFÂNTUL NICOLAE" - COD LMI: OT-II-m-B-09001 - SAT PROFA
4 [Symbol] MONUMENT ISTORIC - BISERICA "DUMINICA TUTUROR SFÎNȚILOR" - COD LMI: OT-II-m-B-09031 - SAT SPINENI
5 [Symbol] MONUMENT ISTORIC - BISERICA "ADORMIREA MAICII DOMNULUI" - COD LMI: OT-II-m-B-09072 - SAT VINEȚI
6 [Symbol] MONUMENT ISTORIC - BISERICA "ADORMIREA MAICII DOMNULUI" - COD LMI: OT-II-m-B-09073 - SAT VINEȚI
[Symbol] ZONA PROTECȚIE MONUMENTE ISTORICE
[Symbol] MONUMENTE ISTORICE CLASATE ÎN LMI2015
[Symbol] SIE NATURA 2000 PĂDUREA SEACA-OPTĂȘANI - ROSCI0255

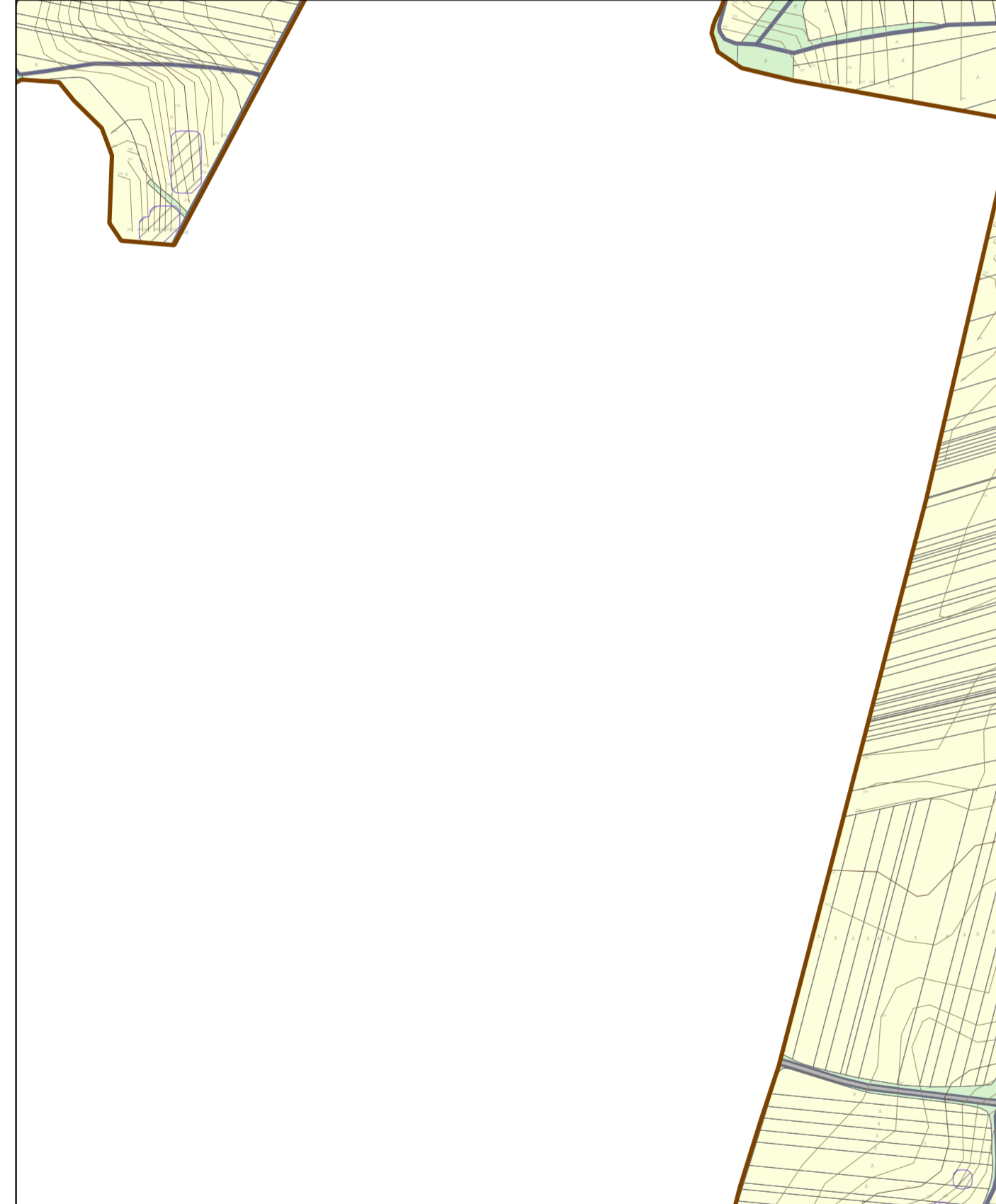
<b>RESTRIȚIIL INTERDICȚII</b>
[Symbol] ZONA BUNĂ DE CONSTRUIT CU AMENAJĂRI SPECIALE CONFORM STUDIULUI GEOTEHNIC
[Symbol] ZONA IMPROPRIE DE CONSTRUIT CONFORM STUDIULUI GEOTEHNIC
[Symbol] ZONA INUNDABILĂ CONFORM STUDIULUI GEOTEHNIC

<b>OBIECTIVE DE UTILITATE PUBLICĂ</b>
42 STAȚIE DE TRANSPORT PUBLIC - SAT VINEȚI
43 FARMACIE - SAT VINEȚI
44 FOSTA FARMACIE - SAT VINEȚI
45 CENTRU DE ÎNGRIJIRE ȘI ASISTENȚĂ SOCIALĂ - SAT VINEȚI
46 DEPOZIT MATERIALE CONSTRUCȚII - SAT VINEȚI
47 ACTIVITATE COMERCIALĂ - SAT VINEȚI
48 BISERICA "ADORMIREA MAICII DOMNULUI" - SAT VINEȚI
49 BISERICA "ADORMIREA MAICII DOMNULUI" - SAT VINEȚI
50 STAȚIE EPURARE - SAT VINEȚI
51 BISERICA - SAT CUZA VODĂ
52 CIMITIR - SAT CUZA VODĂ
53 GOSPODĂRIE DE APĂ - SAT CUZA VODĂ
54 BISERICA "DUMINICA TUTUROR SFÎNȚILOR" - SAT CUZA VODĂ
55 CIMITIR - SAT CUZA VODĂ

PROIECTANT GENERAL: IURBAN OPEN GIS S.R.L.	<b>BENEFICIAR</b> COMUNA SPINENI, JUDEȚUL OLT
	<b>DENUMIRE PLANȘA</b> REGLEMENTĂRI URBANISTICE. U.T.R. SAT OPTĂȘANI, SAT ALUNIȘU, SAT PROFA
SEF PROIECT: Urb. Georgiana PIRVU	<b>DATA</b> IULIE 2024
PROIECTAT/DESENAT: Urb. Bianca VOCHINA	<b>SCĂRA</b> 1:10.000
Urb. Vlad DOBRESCU	



<b>C</b>	<b>ZONA CENTRALĂ A COMUNEI</b>
<b>M</b>	<b>ZONA MIXTĂ</b>
M1	SUBZONA MIXTĂ PENTRU LOCUIRE ȘI SERVICII/COMERȚ
M1P	SUBZONA MIXTĂ PENTRU LOCUIRE ȘI SERVICII/COMERȚ AFLATE ÎN ARIA DE PROTECȚIE A MONUMENTELOR ISTORICE
M2	SUBZONA MIXTĂ PENTRU LOCUIRE ȘI SERVICII COMERT
<b>IS</b>	<b>ZONA INSTITUȚIILOR PUBLICE ȘI DE SERVICII DE INTERES GENERAL</b>
IS1	SUBZONA CONSTRUCȚIILOR DE ÎNVĂȚĂMÂNT
IS1P	SUBZONA CONSTRUCȚIILOR DE ÎNVĂȚĂMÂNT AFLATE ÎN ARIA DE PROTECȚIE A MONUMENTELOR ISTORICE
IS2	SUBZONA CONSTRUCȚIILOR DE SĂNĂTATE ȘI SERVICII SOCIALE
IS3	SUBZONA ECHIPAMENTELOR PUBLICE, DIN DOMENIUL ADMINISTRATIV, FINANCIAR-BANCĂR, COMERȚ-SERVICII
IS4	SUBZONA CONSTRUCȚIILOR DE CULT
IS4M	SUBZONA CONSTRUCȚIILOR DE CULT CLASATE CA MONUMENTE ISTORICE
IS5	SUBZONA CONSTRUCȚIILOR DE CULTURĂ
<b>L</b>	<b>ZONA LOCUINȚELOR ȘI FUNCȚIUNILOR COMPLEMENTARE</b>
L1	SUBZONA LOCUINȚELOR ȘI FUNCȚIUNILOR COMPLEMENTARE
L1P	SUBZONA LOCUINȚELOR ȘI FUNCȚIUNILOR COMPLEMENTARE AFLATE ÎN ARIA DE PROTECȚIE A MONUMENTELOR ISTORICE
<b>A</b>	<b>ZONA ACTIVITĂȚILOR ECONOMICE</b>
A1	SUBZONA ACTIVITĂȚILOR AGRO-ZOOEHNICE/DEPOZITARE/INDUSTRIE NEPOLUANTĂ
<b>IP</b>	<b>ZONA ACTIVITĂȚILOR INDUSTRIALE DE EXTRAȚIE A PETROLULUI</b>
<b>V</b>	<b>ZONA VERDE, DE SPORT ȘI AGREMENT</b>
V1	SUBZONA SPAȚIILOR VERZI CU FOLOSINȚĂ PUBLICĂ
V2	SUBZONA SPAȚIILOR VERZI DE PROTECȚIE
V3	SUBZONA SPAȚIILOR VERZI DE AGREMENT/ACTIVITĂȚI PISCICOLE
Vpa	SUBZONA PĂDURI ÎNTABULATE ÎN INTRAVILANUL EXISTENT
Vps	SUBZONA PĂȘUNI ÎNTABULATE ÎN INTRAVILANUL EXISTENT
<b>S</b>	<b>ZONA CU DESTINAȚIE SPECIALĂ</b>
<b>CC</b>	<b>ZONA CĂILOR DE COMUNICAȚIE RUTIERĂ</b>
<b>G</b>	<b>ZONA DE GOSPODĂRIE COMUNALĂ ȘI INFRASTRUCTURĂ TEHNICĂ</b>
G1	SUBZONA CIMITIRELOR
G1M	SUBZONA CIMITIRELOR CLASATE CA MONUMENTE ISTORICE
G2	SUBZONA ECHIPĂRII TEHNICO-EDILITARE
G2P	SUBZONA ECHIPĂRII TEHNICO-EDILITARE AFLATE ÎN ARIA DE PROTECȚIE A MONUMENTELOR ISTORICE
G3	SUBZONA DE DEPOZITARE RESTURI VEGETALE, DEJEȚII ANIMALE
<b>EX</b>	<b>ZONE SITUATE ÎN EXTRAVILAN</b>
EX1	SUBZONA DESTINATĂ AGRICULTURII
EX1P	SUBZONA DESTINATĂ AGRICULTURII AFLATE ÎN ARIA DE PROTECȚIE A MONUMENTELOR
EX2	SUBZONA DESTINATĂ APELOR
EX3	SUBZONA DESTINATĂ PĂDURILOR
EX3P	SUBZONA DESTINATĂ PĂDURILOR AFLATE ÎN ARIA DE PROTECȚIE A MONUMENTELOR ISTORICE
EX4	SUBZONA DESTINATĂ TERENURILOR NEPRODUCTIVE
EX4P	SUBZONA DESTINATĂ TERENURILOR NEPRODUCTIVE AFLATE ÎN ARIA DE PROTECȚIE A MONUMENTELOR ISTORICE


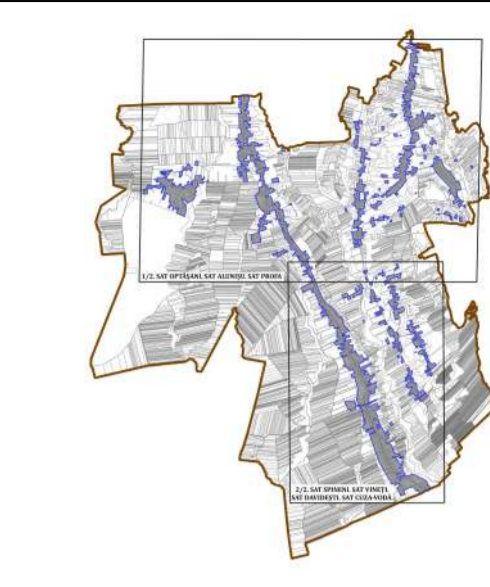


BILANȚ FUNCȚIONAL - INTRAVILAN PROPUS																		
SĂTE	ALUNIȘU		CUZA VODĂ		DAVIDEȘTI		OPTĂȘANI		PROFA		SPINENI		VINETI		TRUPURI		TOTAL	
CATEGORII DE FOLOSINȚĂ	S (ha)	S (%)	S (ha)	S (%)	S (ha)	S (%)	S (ha)	S (%)	S (ha)	S (%)	S (ha)	S (%)	S (ha)	S (%)	S (ha)	S (%)	S (ha)	S (%)
ZONA CENTRALĂ	11.12	10.75	0.00	0.00	0.00	0.00	0.00	0.00	6.62	4.60	17.58	26.07	8.81	7.97	0.00	0.00	44.14	7.58
ZONA MIXTĂ LOCUIRE ȘI SERVICII/COMERȚ	21.15	20.44	0.00	0.00	0.00	0.00	4.43	8.77	38.42	26.66	0.00	0.00	0.00	0.00	0.00	0.00	64.00	10.99
ZONA MIXTĂ PRODUCȚIE/DEPOZITARE ȘI SERVICII/COMERȚ	0.00	0.00	0.00	0.00	0.00	0.00	0.00	0.00	1.06	0.74	4.85	7.20	0.01	0.01	0.00	0.00	5.93	1.02
ZONA LOCUINȚE INDIVIDUALE	56.22	54.34	40.97	78.59	12.45	88.47	39.52	78.29	81.29	56.40	36.09	53.52	92.24	83.45	32.72	81.49	391.49	67.22
ZONA DOTĂRI DE INTERES PUBLIC ȘI SERVICII/COMERȚ	0.27	0.26	0.00	0.00	0.00	0.00	0.00	0.00	0.22	0.16	0.00	0.00	0.24	0.22	0.00	0.00	0.74	0.13
ZONA TERENURI CU DESTINAȚIE SPECIALĂ	0.19	0.18	0.00	0.00	0.00	0.00	0.00	0.00	0.00	0.00	0.00	0.00	0.00	0.00	0.00	0.00	0.19	0.03
ZONA ACTIVITĂȚI AGROZOOEHNICE/DEPOZITARE/INDUSTRIE NEPOLUANTĂ	5.09	4.92	3.41	6.55	0.00	0.00	0.00	0.00	0.00	0.00	3.33	4.94	2.08	1.89	0.72	1.78	14.64	2.51
ZONA SPAȚII VERZI (INCLUSIV TEREN DE SPORT)	0.00	0.00	0.00	0.00	0.00	0.00	0.00	0.00	0.75	0.52	0.00	0.00	0.00	0.00	0.00	0.00	0.75	0.13
ZONA CIMITIR	0.00	0.00	1.20	2.30	0.00	0.00	0.39	0.78	0.00	0.00	0.00	0.00	0.62	0.57	1.91	4.77	4.13	0.71
ZONA GOSPODĂRIE COMUNALĂ	0.25	0.24	0.09	0.18	0.00	0.00	0.19	0.38	0.26	0.18	0.00	0.00	0.42	0.38	0.20	0.51	1.41	0.24
ZONA DEPOZIT DEJEȚII	0.00	0.00	0.00	0.00	0.00	0.00	0.00	0.00	0.00	0.00	0.00	0.00	0.00	0.00	0.94	2.34	0.94	0.16
ZONA CĂI DE COMUNICAȚIE RUTIERĂ	8.87	8.57	6.42	12.31	1.54	10.96	4.52	8.96	15.38	10.68	5.40	8.01	6.08	5.50	8.72	51.71	8.88	
ZONA APE STĂTĂTOARE	0.09	0.09	0.00	0.00	0.08	0.57	1.42	2.82	0.00	0.00	0.00	0.00	0.02	0.02	0.00	0.00	1.62	0.28
ZONA PĂDURI	0.00	0.00	0.00	0.00	0.00	0.00	0.00	0.00	0.10	0.07	0.00	0.00	0.00	0.00	0.16	0.39	0.25	0.04
ZONA TERENURI AGRICOLE PĂȘUNI	0.20	0.19	0.04	0.08	0.00	0.00	0.00	0.00	0.00	0.00	0.18	0.27	0.00	0.00	0.00	0.00	0.42	0.07
TOTAL GENERAL	103.46	100.00	52.13	100.00	14.07	100.00	50.48	100.00	144.12	100.00	67.44	100.00	110.53	100.00	40.15	100.00	582.37	100.00

OBIECTIVE DE UTILITATE PUBLICĂ	
NR.	DENUMIRE
1	BISERICA DE LEMN "CUIVOASA PARASCHIVA" - SAT OPTĂȘANI
2	CIMITIR - SAT OPTĂȘANI
3	GOSPODĂRIE DE APĂ - SAT OPTĂȘANI
4	POST TV SATĂG - SAT ALUNIȘU
5	STAȚIE CLORINARE - SAT ALUNIȘU
6	GOSPODĂRIE DE APĂ - SAT ALUNIȘU
7	BISERICA ADVENTISTA - SAT ALUNIȘU
8	ACTIVITATE COMERCIALĂ - SAT ALUNIȘU
9	TROIȚĂ - SAT ALUNIȘU
10	MONUMENT DE FOR PUBLIC - SAT ALUNIȘU
11	STAȚIE DE TRANSPORT PUBLIC - SAT ALUNIȘU
12	CONSILIUL LOCAL COMUNA SPINENI - SAT ALUNIȘU
13	PRIMĂRIA COMUNEI SPINENI - SAT ALUNIȘU
14	ȘCOALA GIMNAZIALĂ - SAT ALUNIȘU
15	SEDIU POLIȚIE - SAT ALUNIȘU
16	CĂMIN CULTURAL - SAT ALUNIȘU
17	POSTA MOARĂ - SAT ALUNIȘU
18	BISERICA DE LEMN "CUIVOASA PARASCHIVA" - SAT ALUNIȘU
19	BISERICA "ADORMIREA MAICII DOMNULUI" - SAT ALUNIȘU
20	GRĂDINIȚĂ - SAT PROFA
21	ȘCOALA GENERALĂ - SAT PROFA
22	BISERICA "SFÂNTUL NICOLAE" - SAT PROFA
23	STAȚIE DE TRANSPORT PUBLIC - SAT PROFA
24	TEREN DE SPORT - SAT PROFA
25	CIMITIR - SAT PROFA
26	STAȚIE PETROM/OMV SAT PROFA
27	TROIȚĂ - SAT PROFA
28	ACTIVITATE COMERCIALĂ - SAT PROFA
29	GOSPODĂRIE DE APA - SAT PROFA
30	POSTA LEGATORIE DE ARTA - SAT PROFA
31	SPAȚII DEPOZITARE - SAT PROFA
32	POST SEDIU PRIMĂRIE - SAT PROFA
33	POST BAR - SAT PROFA
34	FĂNTÂNĂ - SAT PROFA
35	BISERICA - SAT PROFA
36	STAȚIE EPURARE - SAT PROFA
37	BIBLIOTECA COMUNALĂ - SAT SPINENI
38	SUCURSALA CEC BANK - SAT SPINENI
39	ACTIVITATE COMERCIALĂ - SAT SPINENI
40	SEDIU POSTĂ - SAT SPINENI
41	GRĂDINIȚĂ - SAT SPINENI

# P U G COMUNA SPINENI JUDEȚUL OLT

## PLANSA 3.3 REGULĂMĂNTARI URBANISTICE. U.T.R. SAT SPINENI. SAT VINEȚI. SAT DAVIDEȘTI. SAT CUZA-VODĂ

### LEGENDĂ

**LIMITE**

- LIMITĂ JUDEȚEANĂ
- LIMITĂ UNITĂȚI ADMINISTRATIV TERITORIALE
- LIMITĂ ÎNTRAVILAN EXISTENT
- LIMITĂ ÎNTRAVILAN PROPUS
- LIMITĂ ZONĂ CENTRALĂ A COMUNEI

**ZONIFICARE FUNCȚIONALĂ**

- ZONA MIXTĂ PENTRU LOCUIRE ȘI SERVICII/COMERȚ
- ZONA MIXTĂ PRODUCȚIE/DEPOZITARE ȘI SERVICII/COMERȚ
- ZONA LOCUINȚE INDIVIDUALE
- ZONA DOTĂRI DE INTERES PUBLIC ȘI SERVICII/COMERȚ
- ZONA TERENURI CU DESTINAȚIE SPECIALĂ
- ZONA ACTIVITĂȚI AGROZOOEHNICE/DEPOZITARE/INDUSTRIE NEPOLUANTĂ
- ZONA CIMITIR
- ZONA GOSPODĂRIE COMUNALĂ
- ZONA SPAȚII VERZI (INCLUSIV TEREN DE SPORT)
- ZONA CĂI DE COMUNICAȚIE RUTIERĂ
- ZONA TERENURI AGRICOLE (ARABIL)
- ZONA TERENURI AGRICOLE (PĂȘUNE)
- ZONA PĂDURE
- ZONA LIVEZI
- ZONA FĂNEȚE
- ZONA VII
- ZONA GOSPODĂRIE COMUNALĂ
- ZONA DEPOZITARE RESTURI VEGETALE ȘI DEJEȚII ANIMALE
- ZONA APE CURGĂTOARE
- ZONA APE STĂTĂTOARE
- ZONA CANAL IRIGAȚII
- ZONA SONDE PETROLIERE
- ZONA TERENURI NEPRODUCTIVE

**ARI CONSTRUITE ȘI NATURALE PROTEJATE**

- MONUMENT ISTORIC - BISERICA DE LEMN "CUIVOASA PARASCHIVA" COD LMI: OT-II-m-B-08640 - SAT ALUNIȘU
- MONUMENT ISTORIC - BISERICA DE LEMN "CUIVOASA PARASCHIVA" COD LMI: OT-II-m-B-08974 - SAT OPTĂȘANI
- MONUMENT ISTORIC - BISERICA "SFÂNTUL NICOLAE" COD LMI: OT-II-m-B-09001 - SAT PROFA
- MONUMENT ISTORIC - BISERICA "DUMINICA TUTUROR SFINȚILOR" COD LMI: OT-II-m-B-09031 - SAT SPINENI
- MONUMENT ISTORIC - BISERICA "ADORMIREA MAICII DOMNULUI" COD LMI: OT-II-m-B-09072 - SAT VINEȚI
- MONUMENT ISTORIC - BISERICA "ADORMIREA MAICII DOMNULUI" - COD LMI: OT-II-m-B-09073 - SAT VINEȚI
- ZONA PROTECȚIE MONUMENTE ISTORICE
- MONUMENTE ISTORICE CLASATE ÎN LMI2015
- SIT NATURA 2000 PĂDUREA SEACA-OPTĂȘANI - ROSCI0255

**RESTRIȚIIL INTERDICȚII**

- ZONA BUNĂ DE CONSTRUIT CU AMENAJĂRI SPECIALE CONFORM STUDIULI GEOTEHNIC
- ZONA IMPROPRIE DE CONSTRUIT CONFORM STUDIULI GEOTEHNIC
- ZONA INUNDABILĂ CONFORM STUDIULI GEOTEHNIC

OBIECTIVE DE UTILITATE PUBLICĂ	
NR.	DENUMIRE
42	STAȚIE DE TRANSPORT PUBLIC - SAT VINEȚI
43	FARMACIE - SAT VINEȚI
44	POSTA FARMACIE - SAT VINEȚI
45	CENTRU DE ÎNGRIJIRE ȘI ASISTENȚĂ SOCIALĂ - SAT VINEȚI
46	DEPOZIT MATERIALE CONSTRUCȚII - SAT VINEȚI
47	ACTIVITATE COMERCIALĂ - SAT VINEȚI
48	BISERICA "ADORMIREA MAICII DOMNULUI" - SAT VINEȚI
49	BISERICA "ADORMIREA MAICII DOMNULUI" - SAT VINEȚI
50	STAȚIE EPURARE - SAT VINEȚI
51	BISERICA - SAT CUZA VODĂ
52	CIMITIR - SAT CUZA VODĂ
53	GOSPODĂRIE DE APĂ - SAT CUZA VODĂ
54	BISERICA "DUMINICA TUTUROR SFINȚILOR" - SAT CUZA VODĂ
55	CIMITIR - SAT CUZA VODĂ

PROIECTANT GENERAL: IURBAN OPEN GIS S.R.L.

PROIECTANT/DESENAT: Urb. Bianca VOCHINA, Urb. Vlad DOBRESCU

SEF PROIECT: Urb. Georgiana PIRVU

PROIECTANT/DESENAT: Urb. Bianca VOCHINA, Urb. Vlad DOBRESCU

BENEFICIAR: COMUNA SPINENI, JUDEȚUL OLT

DENUMIRE PLANȘA: REGULĂMĂNTARI URBANISTICE. U.T.R. SAT SPINENI. SAT VINEȚI. SAT DAVIDEȘTI. SAT CUZA-VODĂ

ACTUALIZARE PLAN URBANISTIC GENERAL Comuna Spineni, Județul Olt

DATA IULIE 2024

SCARA 1:10.000