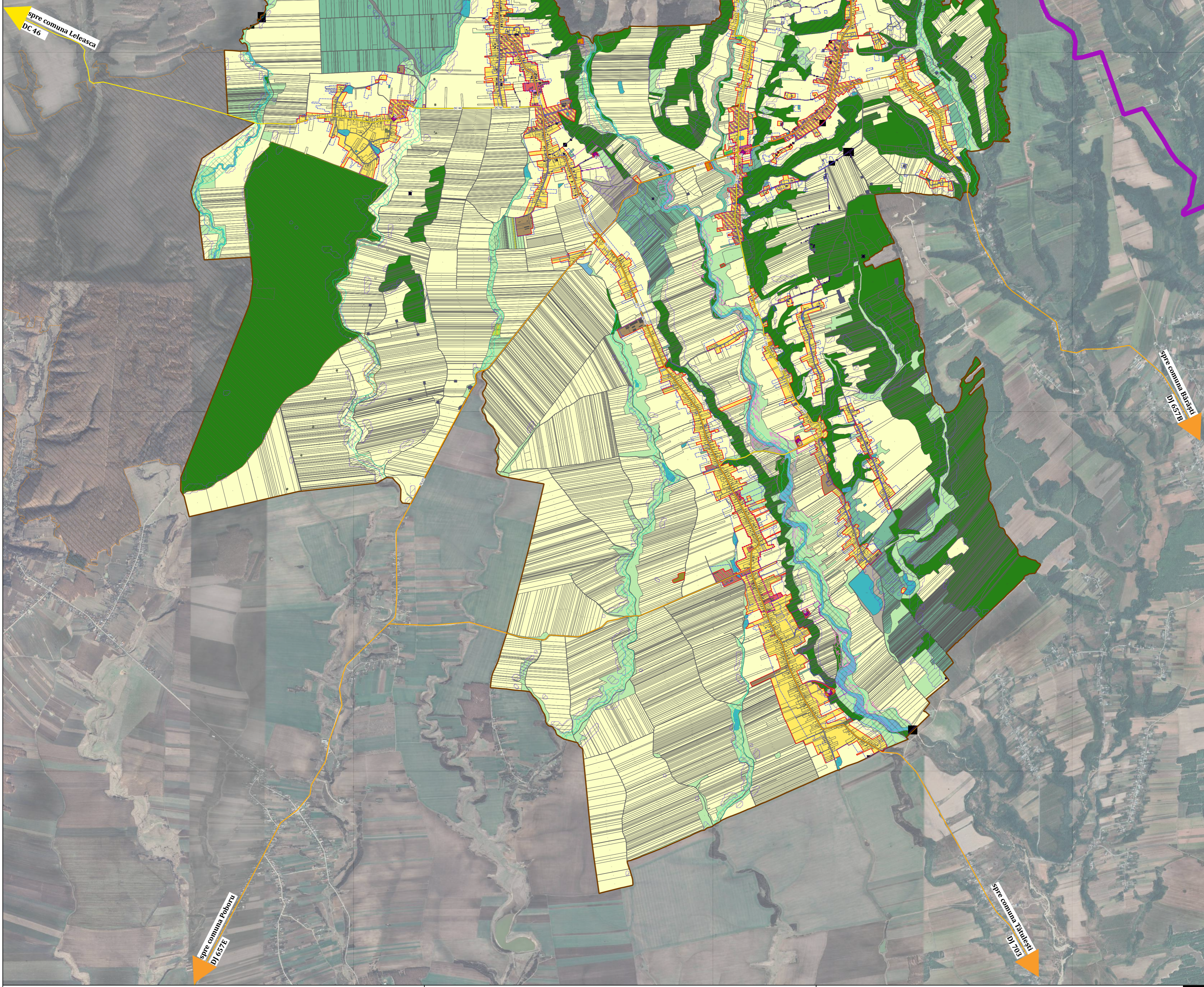


CATEGORII DE FOLOSINȚĂ	SUPRAFAȚĂ (ha)	SUPRAFAȚĂ (%)
ZONA CENTRALĂ	44.14	0.60
ZONA MIXTĂ LOCUIRE ȘI SERVICII/ COMERT	64.00	0.86
ZONA MIXTĂ PRODUCȚIE/ DEPOZITARE ȘI SERVICII/ COMERT	5.93	0.08
ZONA LOCUINȚE INDIVIDUALE	391.42	5.28
ZONA DOTĂRI DE INTERES PUBLIC ȘI SERVICII/ COMERT	0.74	0.01
ZONA TERENURI CU DESTINAȚIE SPECIALĂ	0.19	0.00
ZONA ACTIVITĂȚI AGROZOOtehNICE/DEPOZITARE/INDUSTRIE	14.64	0.20
ZONA SPAȚII VERZI (INCLUSIV TEREN DE SPORT)	0.75	0.01
ZONA CIMITIR	4.13	0.06
ZONA GOSPODĂRIE COMUNALĂ	2.41	0.03
ZONA DEPOZIT DEJECTII	0.94	0.01
ZONA SONDE PETROLIERE	4.20	0.06
ZONA CĂI DE COMUNICAȚIE RUTIERĂ	145.71	1.97
ZONA CANALE DE IRIGAȚIE	0.17	0.00
ZONA APE STĂTĂTOARE	26.30	0.36
ZONA APE CURGĂTOARE	44.93	0.61
ZONA PĂDURI	1525.27	20.59
ZONA TERENURI AGRICOLE ARABILE	4192.50	56.59
ZONA TERENURI AGRICOLE PĂȘUNI	486.89	6.57
ZONA FĂNEȚE	1.97	0.03
ZONA LIVEZI	374.33	5.05
ZONA TERENURI NEPRODUCTIVE	77.53	1.05
TOTAL GENERAL	7409.11	100.00




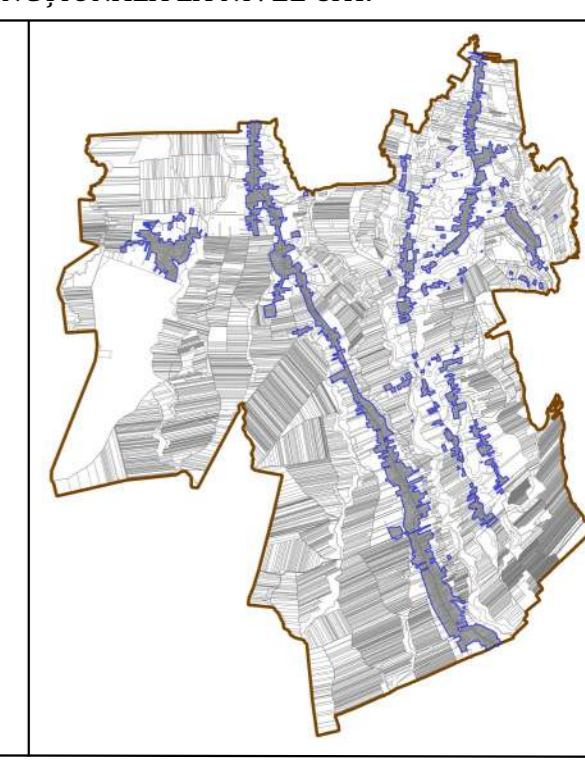
LEGENDĂ	
LIMITE	
	LIMITĂ JUDEȚEANĂ
	LIMITĂ UNITĂȚI ADMINISTRATIV TERITORIALE
	LIMITĂ INTRAVILAN EXISTENT
	LIMITĂ INTRAVILAN PROPUȘ
	LIMITĂ ZONĂ CENTRALĂ A COMUNEI
CĂI DE COMUNICAȚIE RUTIERĂ	
	DRUM NAȚIONAL (DN 54A)
	DRUM JUDEȚEAN (DJ 544)
	DRUM COMUNAL (DC 133)
ZONIFICARE FUNCȚIONALĂ	
	ZONA MIXTĂ PENTRU LOCUIRE ȘI SERVICII/COMERT
	ZONA MIXTĂ PRODUCȚIE/DEPOZITARE ȘI SERVICII/COMERT
	ZONA LOCUINȚE INDIVIDUALE
	ZONA DOTĂRI DE INTERES PUBLIC ȘI SERVICII/COMERT
	ZONA TERENURI CU DESTINAȚIE SPECIALĂ
	ZONA ACTIVITĂȚI AGROZOOtehNICE/DEPOZITARE/INDUSTRIE NEPOLUANTĂ
	ZONA CIMITIR
	ZONA GOSPODĂRIE COMUNALĂ
	ZONA SPAȚII VERZI (INCLUSIV TEREN DE SPORT)
	ZONA CĂI DE COMUNICAȚIE RUTIERĂ
	ZONA TERENURI AGRICOLE [ARABIL]
	ZONA TERENURI AGRICOLE [PĂȘUNE]
	ZONA PĂDURE
	ZONA LIVEZI
	ZONA FĂNEȚE
	ZONA VII

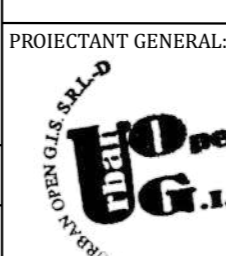
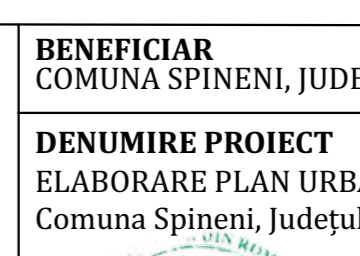
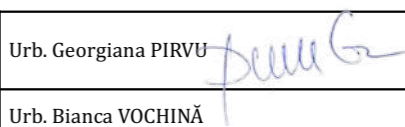
	ZONA GOSPODĂRIE COMUNALĂ
	ZONA DEPOZITARE RESTURI VEGETALE ȘI DEJECTII ANIMALE
	ZONA APE CURGĂTOARE
	ZONA APE STĂTĂTOARE
	ZONA CANAL IRIGAȚII
	ZONA SONDE PETROLIERE
	ZONA TERENURI NEPRODUCTIVE
ARIILE CONSTRUITE ȘI NATURALE PROTEJATE	
1	MONUMENT ISTORIC - BISERICA DE LEMN "CUVIOASA PARASCHIVA" COD LMI: OT-II-m-B-08640 - SAT ALUNIȘU
2	MONUMENT ISTORIC - BISERICA DE LEMN "CUVIOASA PARASCHIVA" COD LMI: OT-II-m-B-08974 - SAT OPTAȘANI
3	MONUMENT ISTORIC - BISERICA "SFÂNTUL NICOLAE" COD LMI: OT-II-m-B-09001 - SAT PROFA
4	MONUMENT ISTORIC - BISERICA "DUMINICA TUTUROR SPINȚILOR" COD LMI: OT-II-m-B-09031 - SAT SPINENI
5	MONUMENT ISTORIC - BISERICA "ADORMIREA MAICII DOMNULUI" COD LMI: OT-II-m-B-09072 - SAT VINETI
6	MONUMENT ISTORIC - BISERICA "ADORMIREA MAICII DOMNULUI" - COD LMI: OT-II-m-B-09073 - SAT VINETI
	ZONA PROTECȚIE MONUMENTE ISTORICE
	MONUMENTE ISTORICE CLASATE ÎN LMI2015
	SIT NATURA 2000 PĂDUREA SEACA-OPȚAȘANI - ROSCI0255
RESTRIȚII INTERDICȚII	
	ZONA BUNĂ DE CONSTRUIT CU AMENAJĂRI SPECIALE CONFORM STUDIULUI GEOTEHNIC
	ZONA IMPROPIE DE CONSTRUIT CONFORM STUDIULUI GEOTEHNIC
	ZONA INUNDABILĂ CONFORM STUDIULUI GEOTEHNIC

P U G COMUNA SPINENI JUDEȚUL OLT

PLANSĂ 3.0

REGLEMENTĂRI URBANISTICE. ZONIFICARE FUNCȚIONALĂ LA NIVEL UAT.

PROIECTANT GENERAL: JURBAN OPEN GIS S.R.L.		BENEFICIAR: COMUNA SPINENI, JUDEȚUL OLT	
			
SEF PROIECT	Urb. Georgiana PIRVU	PROIECTAT/DESENAT	Urb. Bianca VOCHINA
			Urb. Vlad DOBRESCU
PROIECT DU19	FAZA P.U.G.	PLANSĂ 3.0	DATA IULIE 2024
			DENUMIRE PLANSĂ REGLEMENTĂRI URBANISTICE. ZONIFICARE FUNCȚIONALĂ. SCARA 25.000